

Tarifs p. 252



## DAU 40 (ALU OU BLANC)

Diffuseur 4 directions en aluminium

## DAP 40 (BLANC)

Diffuseur 4 directions en aluminium pour faux plafond

**MATÉRIAU**  
Alu anodisé / Acier  
RAL 9010

**INSTALLATION**  
Faux plafond



ACCÈS PRODUIT EN LIGNE

> Diffusion > Diffuseurs carrés > 4 directions

### AVANTAGES

- Noyau central amovible pour accès à l'intérieur du plénum (facilite le montage et le nettoyage).
- Légèreté des versions aluminium.

### GAMME

- **DAU 40** : 7 modèles de 120 à 3 000 m<sup>3</sup>/h, aluminium peint couleur blanche.
- **DAP 40** : 5 modèles de 120 à 2 000 m<sup>3</sup>/h, aluminium peint couleur blanche, spécial faux plafond (sur plaque 600 x 600).

### DÉSIGNATION

<b>DAU</b>	<b>40</b>	<b>450 x 450</b>
type	nombre de directions	dimensions de raccordement
D : diffuseur	40 : 4 directions	largeur x hauteur (mm)
A : aluminium		
P : Faux-plafond		
U : fixation par vis non apparentes		

### APPLICATION / UTILISATION

- Diffuseur à quatre directions fixes de soufflage.
- Chauffage et climatisation des bâtiments tertiaires.
- Utilisation possible en reprise.

### CONSTRUCTION / COMPOSITION

- **DAU 40** :
  - Encadrement et noyau central amovible en aluminium extrudé.
  - Finition : anodisation aluminium naturel satiné 10 µm, ou aluminium peint, couleur blanche RAL 9010.
- **DAP 40** :
  - Encadrement en acier galvanisé.
  - Sur plaque 600 x 600.
  - Noyau central amovible en aluminium extrudé.
  - Finition : aluminium peint, couleur blanche RAL 9010.

### OPTION

- Autres teintes RAL.



### TEXTE DE PRESCRIPTION

- Disponible sur [www.france-air.com](http://www.france-air.com), rubrique Espace Pro.

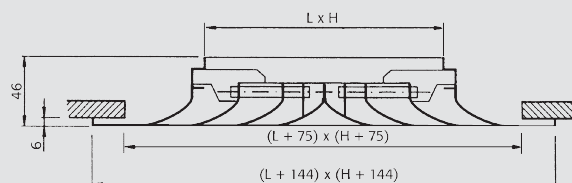
### Pensez-y!

Pyramid'Air plénum polystyrène pour DAU 40 et DAP 40. Voir page 229.

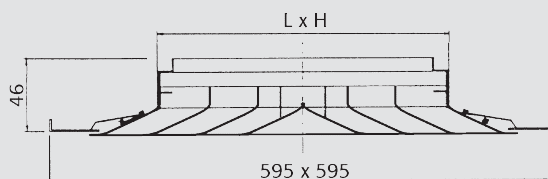
### DESCRIPTIF TECHNIQUE

#### • Encombrement

- DAU 40
  - Raccordement : L x H
  - Réserve en plafond : (L + 75) x (H + 75)



#### - DAP 40



### Pensez-y!

Fonction soufflage/reprise porte-filtre grâce au PFU 41 S/RPF.

DAU 40  
DAP 40

SÉLECTION DAU 40 / DAP 40

Q (m³/h)	Dim. (mm)	150 x 150	225 x 225	300 x 300	375 x 375	450 x 450	525 x 525	600 x 600
	Ak (m²)	0,0109	0,0244	0,0435	0,0679	0,0978	0,1331	0,1739
100	X (m)	0,6						
	pt (Pa)	5						
	NR	18						
160	X (m)	1,0	0,7					
	pt (Pa)	12	2					
	NR	29	13					
200	X (m)	1,2	0,8					
	pt (Pa)	18	4					
	NR	35	18					
300	X (m)	1,9	1,3	0,9				
	pt (Pa)	41	8	3				
	NR	45	28	16				
400	X (m)		1,7	1,3	1,0			
	pt (Pa)		15	5	2			
	NR		35	24	15			
500	X (m)		2,1	1,6	1,3			
	pt (Pa)		23	7	3			
	NR		41	29	20			
600	X (m)		2,5	1,9	1,5	1,3		
	pt (Pa)		33	10	4	2		
	NR		45	34	25	17		
700	X (m)		2,9	2,2	1,8	1,5		
	pt (Pa)		44	14	6	3		
	NR		49	37	28	21		
800	X (m)		3,3	2,5	2,0	1,7	1,4	
	pt (Pa)		58	18	7	4	2	
	NR		53	41	32	24	18	
900	X (m)			2,8	2,3	1,9	1,6	
	pt (Pa)			23	9	5	2	
	NR			44	35	27	21	
1000	X (m)			3,1	2,5	2,1	1,8	1,6
	pt (Pa)			29	12	6	3	2
	NR			46	37	30	23	18
1200	X (m)			3,8	3,0	2,5	2,1	1,9
	pt (Pa)			41	17	8	4	3
	NR			51	42	34	28	23
1600	X (m)				4,0	3,3	2,9	2,5
	pt (Pa)				30	14	8	5
	NR				49	41	35	30
2000	X (m)				5,0	4,2	3,6	3,1
	pt (Pa)				47	23	12	7
	NR				54	47	41	35
3000	X (m)					6,3	5,4	4,7
	pt (Pa)					51	27	16
	NR					57	51	45



NR < 25    25 ≤ NR < 35    35 ≤ NR < 45    NR ≥ 45

NR indiqué : puissance acoustique sans atténuation du local.

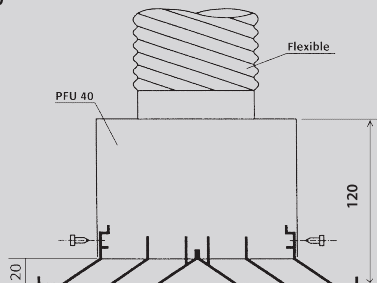
### MONTAGE ET RACCORDEMENT

**DAU 40 et DAP 40**

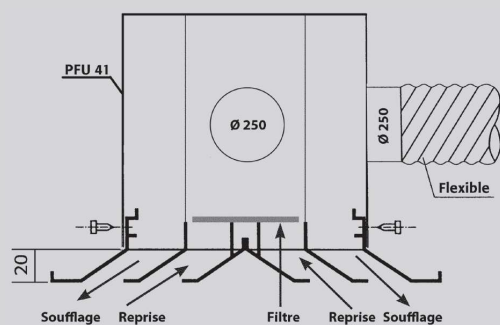
- Raccordement sur conduit flexible (avec plénum) :
- Emboîter le diffuseur dans le plénum PFU 40 ou PFU 41.
- Fixer le diffuseur avec des vis.

- Raccordement sur conduit métallique carré :
- Emboîter le diffuseur sur le conduit.
- Fixer le diffuseur avec des vis.

**PFU 40**

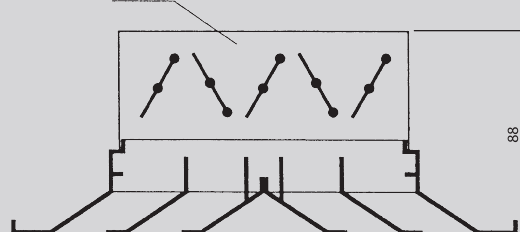


**PFU 41 S/RPF**



- Équilibrage :
- Possibilité d'installer un registre dans toutes les configurations.
- Clipser le registre RFS 07 sur le diffuseur.

**RFS 07**



### ACCESSOIRES SPÉCIFIQUES DFU ET DAP 40

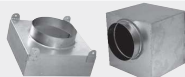
**Pyramid'Air (p. 229)**

- Plénum en polystyrène ultra léger.



**PFU Air proof (p. 231)**

- Plénum étanchéité classe C.



**RFS 07**

- Registre de dosage en acier galvanisé à ailettes opposées.



**PFU 40 (p. 228)**

- Plénum de raccordement axial en tôle d'acier galvanisé pour DFU 40 et DAP 40.



**PFU 41 (p. 229)**

- Plénum de raccordement latéral en tôle d'acier galvanisé pour DFU 40 et DAP 40.



**Easyflux (p. 231)**

- Accessoire d'équilibrage et de réglage du débit accessible par le diffuseur.



Sélection p. 252

**Pensez-y!**

Pour un réglage optimal et rapide de votre installation.

**PFU 41 S/RPF**

- Grâce au plénum PFU 41 S/RPF, avec un DAP 40 ou un DFP 40, vous obtenez un diffuseur soufflage/reprise porte-filtre.
- Plénum non isolé.

