

# LAU PURE

Diffuseur linéaire à fentes avec déflecteurs orientables

MATÉRIAU  
Aluminium

INSTALLATION  
Faux plafond

PORTE FILTRE  
Version RPF

COULEUR  
Blanc 9003



ACCÈS PRODUIT EN LIGNE

> Diffusion > Diffuseurs Linéaires à fentes > Linéaires à fentes-défecteurs mobiles

## AVANTAGES

- Jet d'air orientable pour soufflage vertical ou horizontal.
- Défecteurs mobiles et optimisés pour une plus grande portée de la veine d'air.
- Orientation possible sur chantier.
- Design unique entre version soufflage et reprise.

## GAMME

- Modèle Soufflage (S) ou Reprise Porte Filtre (RPF).
- Version sur plaque : XP.
- Nombre de fentes : 1 à 5.
- Longueur de fente : 100 à 1 800 mm.
- Finition faux plafond ou T Std.

## DÉSIGNATION

LAU Pure XP 1 à 5 100 à 1 800 mm  
 finition XP : sur plaque nb de fentes longueur de fentes  
 S : soufflage  
 RPF : reprise porte-filtre

## APPLICATION / UTILISATION

- Spécialement conçu pour une installation en plafond, les déflecteurs mobiles permettent une orientation de la veine d'air jusqu'à 180° et une portée plus importante.
- Aucune différence visible entre la version soufflage et reprise porte filtre.
- Application : Grands Bureaux Tertiaires, petits bureaux ERP, hôtels, restaurants.

## CONSTRUCTION / COMPOSITION

- Corps et encadrement en aluminium extrudé.
- Défecteurs mobiles en aluminium.
- Filtre G4 livré séparément.
- Plénium fixe sur la version sur plaque (XP), démontable de la version standard.
- Reprise porte filtre (version sur plaque uniquement) : noyau sur charnière ouverture, fermeture par système push pull.

## OPTIONS

- Couleur et taux de brillance sur demande (suivant palette RAL).
- Version soufflage/Reprise.
- Finition fine-line.



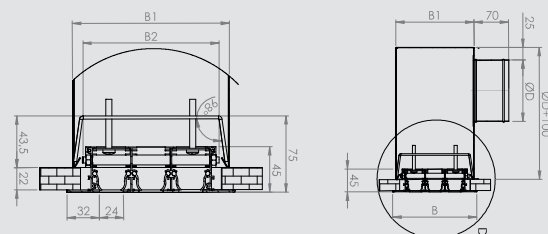
## DESCRIPTIF TECHNIQUE

• Encombrement LAU PURE S et LAU PURE RPF

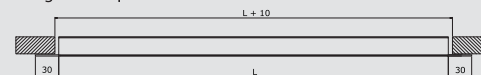
Nombre de fentes	B (mm)	B1 (mm)	B2 (mm)	L min (mm)	L max (mm)
1	88	75	55	100	1 800
2	127	115	95	100	1 800
3	166	155	135	100	1 800
4	205	195	175	100	1 800
5	244	235	215	100	1 800

B1 : réservation.

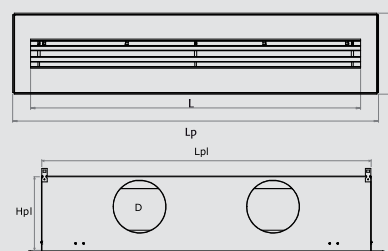
• LAU Pure S - Diffuseur linéaire



Longueur du plénium L + 10



• LAU Pure S RPF XP - Diffuseur linéaire monté sur plaque



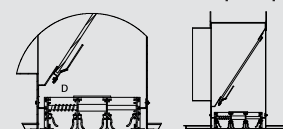
Sélection sur mesure en fonction des besoins de diffusion.

• Piquages des pléniums (tous les modèles) :

Fentes	Nombre de raccords x Diamètre (Ø) D			
	Longueur de fente L (mm)			
	575	875	1175	1475
1	1 x Ø 125	1 x Ø 125	2 x Ø 125	2 x Ø 125
2	1 x Ø 160	1 x Ø 160	2 x Ø 160	2 x Ø 160
3	1 x Ø 200	1 x Ø 200	2 x Ø 200	2 x Ø 200
4	1 x Ø 200	1 x Ø 200	2 x Ø 200	2 x Ø 200
5	1 x Ø 250	1 x Ø 250	2 x Ø 250	2 x Ø 250

Demandes sur mesure possibles en fonction des débits.

• LAU Pure RPF - Schéma de principe



SÉLECTION LAU PURE S ET LAU PURE S XP

• Conditions de diffusion en soufflage isotherme : (DT = 0 °C)

Débit (m³/h)	Dim.	575-1	875-1	575-2	1175-1	1475-1	575-3	875-2	575-4	1175-2	875-3	575-5	1475-2	875-4	1175-3	875-5	11475-3	1175-4	1175-5	1475-4	1475-5	
	Ak (m²)	0,0069	0,0105	0,0138	0,0141	0,0177	0,0207	0,0210	0,0276	0,0282	0,0315	0,0345	0,0354	0,0420	0,0423	0,0525	0,0531	0,0564	0,0705	0,0708	0,0885	
60	X (m)	4,1	3,0																			
	Pt (Pa)	8	4																			
	NR	< 20	< 20																			
80	X (m)	5,3	4,4	3,5	3,7	3,2																
	Pt (Pa)	15	6	4	3	2																
	NR	< 20	< 20	< 20	< 20	< 20																
160	X (m)	7,3	6,8	6,5	6,4	6,1	5,4	5,8	4,3	5,1	4,5	3,0	4,6	3,2	3,7							
	Pt (Pa)	58	25	15	14	9	6	6	4	3	3	2	2	2	2							
	NR	36	29	24	23	< 20	< 20	< 20	< 20	< 20	< 20	< 20	< 20	< 20	< 20							
200	X (m)	7,7	7,3	7,2	7,0	6,7	6,3	6,5	5,4	6,0	5,5	4,1	5,6	4,4	4,8	3,1	4,3	3,6	2,3	3,0	1,7	
	Pt (Pa)	91	39	23	22	14	10	10	6	5	4	4	3	2	2	2	2	1	1	1	1	
	NR	43	35	30	30	25	23	22	< 20	< 20	< 20	< 20	< 20	< 20	< 20	< 20	< 20	< 20	< 20	< 20	< 20	< 20
300	X (m)		8,0	8,0	7,8	7,6	7,4	7,6	6,8	7,3	6,9	5,8	7,0	6,1	6,4	5,0	6,0	5,6	4,4	5,1	3,8	
	Pt (Pa)		88	51	49	31	23	22	13	12	10	8	8	6	5	4	3	3	2	2	1	
	NR		46	41	41	37	34	34	29	28	26	25	24	21	21	< 20	< 20	< 20	< 20	< 20	< 20	< 20
400	X (m)			8,5	8,2	8,1	8,0	8,2	7,5	7,9	7,6	6,6	7,7	7,0	7,3	6,0	7,0	6,6	5,5	6,2	5,1	
	Pt (Pa)			91	87	55	40	39	23	22	17	15	14	10	10	6	6	5	3	3	2	
	NR			49	49	45	42	42	37	36	34	33	32	29	29	25	25	24	< 20	< 20	< 20	< 20
500	X (m)						8,4	8,5	8,0	8,3	8,0	7,1	8,1	7,5	7,8	6,7	7,5	7,2	6,2	6,9	5,9	
	Pt (Pa)						63	61	35	34	27	23	22	15	15	10	10	8	5	5	3	
	NR						48	48	43	42	40	39	38	35	35	31	31	30	26	26	22	
600	X (m)								8,2	8,5	8,3	7,5	8,4	7,9	8,1	7,1	7,9	7,6	6,7	7,4	6,4	
	Pt (Pa)								51	49	39	33	31	22	22	14	14	12	8	8	5	
	NR								48	47	45	44	43	40	40	36	36	35	31	31	27	
700	X (m)										8,5	7,7	8,6	8,2	8,3	7,4	8,2	7,9	7,1	7,7	6,8	
	Pt (Pa)										53	44	42	30	30	19	19	17	11	11	7	
	NR										50	48	48	45	44	40	40	39	35	35	31	
800	X (m)												8,8	8,4	8,5	7,6	8,4	8,1	7,4	8,0	7,1	
	Pt (Pa)												55	39	39	25	25	22	14	14	9	
	NR												51	48	48	44	44	43	39	39	35	
900	X (m)														8,7	7,8	8,5	8,3	7,6	8,1	7,4	
	Pt (Pa)														49	32	31	28	18	17	11	
	NR														51	47	47	46	42	42	38	
1000	X (m)															7,9	8,6	8,5	7,7	8,3	7,6	
	Pt (Pa)															39	38	34	22	22	14	
	NR															50	50	49	45	45	41	
1200	X (m)																	8,7	8,0	8,5	7,8	
	Pt (Pa)																	49	31	31	20	
	NR																	54	50	50	46	
1400	X (m)																		8,2	8,7	8,0	
	Pt (Pa)																		43	42	27	
	NR																		54	54	50	

NR < 25

25 ≤ NR < 35

35 ≤ NR < 45

NR ≥ 45

Lw-NR : puissance acoustique sans atténuation du local.  
Essais avec conditions isothermiques Vt = 0,25 m/s.  
Données aérodynamiques sur la version LAU PURE RPF sur demande.