



Tarifs p. 521



ALIZÉ® HYGRO SALLE DE BAINS

Bouches d'extraction pour système de ventilation hygroréglable

MATÉRIAU
Plastique blanc

INSTALLATION
Mur / Plafond

TECHNOLOGIE
Hygroréglable



ACCÈS PRODUIT EN LIGNE

- > VMC > Entrées d'air et bouches d'extraction réglées
- > Bouches d'extractions hygroréglables

AVANTAGES

- Esthétisme.
- Performances acoustiques répondant aux exigences les plus strictes.
- Entretien aisé.
- Répond aux exigences de la RT 2012.

GAMME

- **Alizé hygro salle de bains** : débit hygroréglé.
- **Alizé hygro vision salle de bains avec WC** : débit hygroréglé et temporisation de 30 min au débit complémentaire par détection de présence ou par cordon.
 - Commande par détection de présence :
 - alimentation électrique 12 V,
 - alimentation électrique 230 V,
 - alimentation à piles.

APPLICATION

- Montage mural ou plafonnier moyennant l'utilisation d'un manchon placo ou traversée de dalle.
- Neuf ou rénovation dans des logements individuels ou collectifs.

UTILISATION

- Débit d'extraction modulé selon l'humidité relative ambiante de la pièce et le type de logement.
- L'ouverture du débit complémentaire (temporisation de 30 minutes) est commandée par détection de présence (version électrique ou à piles) ou par cordon.
- Fonctionnement pour 1 plage de pression comprise entre 80 et 160 Pa.
- D'autres débits hors Avis Techniques sont proposés en pages tarifs.

OPTIONS

- **Standard** : grille blanche.
- **Sur demande** : grille bleue, verte, rouge, jaune, gris clair ou gris foncé.

TEXTE DE PRESCRIPTION

- Disponible sur www.france-air.com, rubrique Espace Pro.

DESCRIPTIF TECHNIQUE

- **Avis technique** 14/13-1910.
- **Certificat CSTBat** N°01/01-CHY3-1910.
- **Caractéristiques acoustiques**
 - Alizé Hygro salle de bains et Allizé Hygro Tempo salle de bains.

Modèle	Lw en dB(A)			Dn, e, w (C) dB		
	100 Pa	136	160 Pa	Bouche seule	Bouches équipées d'un anneau acoustique	Bouches équipées d'une mousse acoustique
5/40	28	35	37	56	-	60
10/40	28	35	37	56	-	60
10/45	28	35	37	56	-	60
10-45/45*	31	35	37	55	58	-
15-45/45	31	35	37	55	58	-

NB : pour la bouche 15/45 les données sont identiques à la bouche 10/40.

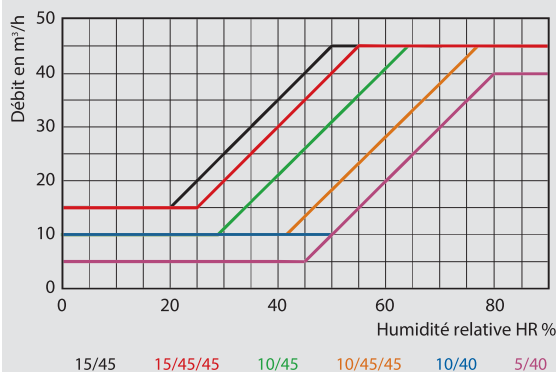
* Pour salle de bain équipée de WC.

DESCRIPTIF TECHNIQUE

- Les bouches sont caractérisées par :
 - Leur niveau de puissance acoustique Lw (mesuré pour une ouverture du volet correspondant au taux d'humidité relative maximale, ou au débit permanent d'extraction pour la bouche Alizé Tempo).
 - Leur isolement acoustique normalisé Dne, W (C) mesuré conformément aux spécifications de la norme 13141-2.

Caractéristiques aérauliques à 80 Pa

- Alizé hygro salle de bains



Dimensionnement

Types de bouche	Type de logement		Plage débit hygro à 80 Pa
	Hygro A	Hygro B	
5/40	T1	T1 et plus	5-40
10/40	T2-T3	-	10-40
10/45	T4 et plus	-	10-45
10-45/45 ⁽¹⁾	T1-T2-T3	T1 et plus	10-45
15-45/45 ⁽¹⁾	T4 et plus	-	15-45

⁽¹⁾ Pour salles de bain équipée avec WC.

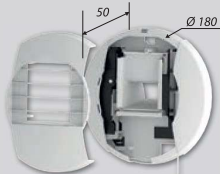
MONTAGE ET RACCORDEMENT

- **Alizé Hygro pour salle de bains : salle de bains sans WC.**
 - Principe :
 - Débit Hygro réglé.
 - Montage et raccordement :
 - Raccordement de la bouche par simple emboîtement sur conduit métallique D 125 mm.
 - Maintien de l'étanchéité assuré par un joint à lèvres.
 - Visser la bouche sur le mur ou le plafond en utilisant les 2 trous prévus sur la platine.

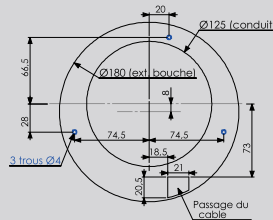


Tempo à commande par détection de présence.

- **Alizé Hygro Tempo salle de bains à commande par cordon : salle de bains avec WC.**
 - Principe :
 - Débit Hygro réglé. Le passage au débit complémentaire s'effectue par commande manuelle (cordon). Temporisation de 30 min.
 - Montage et raccordement dans le cas d'un montage en plafond :
 - Utiliser un manchon placo ou un manchon de traversée de dalle.
 - Utiliser une pièce de renvoi d'angle permettant le guidage du cordon.

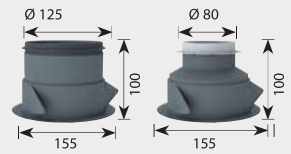


- **Alizé Hygro Vision salle de bains : salle de bains avec WC**
 - Principe :
 - Débit Hygro réglé. Le passage au débit maximum d'extraction s'effectue par détection de présence. Temporisation de 30 min.
 - Raccordement électrique : Il existe 3 versions d'alimentation électrique :
 - À raccordement électrique 12 V.
 - À raccordement électrique 230 V.
 - À piles : 2 x 1,5 V type LR6 (non fournies).
 - Montage et raccordement :
 - En montage mural la lentille doit se situer en partie basse de la bouche.
 - En montage plafond la lentille doit être orientée vers le centre de la pièce.
 - L'alimentation 230 V ou 12 V doit s'effectuer par un câble 2 fils (2x1,5 mm²) à encaster.
 - Déboucher l'arrière de la platine de support pour connecter les fils à la bouche.
 - L'alimentation par pile doit être vérifiée. Si le volet ne s'ouvre plus correctement, les piles doivent être changées.
 - Après avoir retiré l'ensemble (grille et support de grille), mettre en place les piles à l'emplacement prévu (la bouche soit faire un cycle ouverture/fermeture).
 - La platine de support de la bouche doit impérativement être visée sur le mur ou le plafond en utilisant les 2 trous prévus sur la platine.



ACCESSOIRES

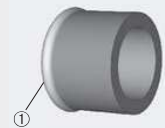
- **Manchons placo 3 griffes**
 - Réalisés en polystyrène.
 - 2 modèles :
 - Diamètre 125 mm.
 - Diamètre 125/80 mm.
 - Ils s'installent directement sur le corps de la bouche.



- **Manchon de traversée de dalle**
 - Réalisé en polystyrène.
 - Diamètre 125 mm.
 - Il s'installe directement sur le corps de la bouche.

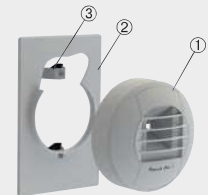


- **Anneau acoustique**
 - ① Anneau acoustique : fourreau plastique avec joint brosse et mousse de mélamine. Il s'emboîte dans le conduit, juste derrière la bouche.



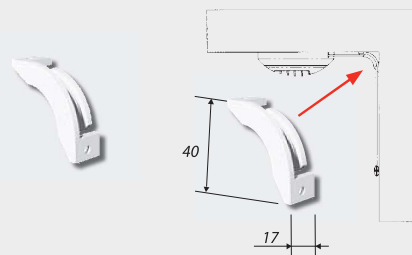
- **Rénovation**
 - La platine rénovation ② équipée de 2 étriers ③ de largeur 75 mm s'installe une fois les travaux terminés sur des réservations (l x h) 80 x 170 à 110 x 245 mm. Pour des dimensions supérieures à 110 mm de large, il est nécessaire de prévoir des étriers de fixation ③ plus grands (à préciser à la commande). Livrée sans entretoise.

- Plaquer la platine ② contre le mur en faisant pénétrer les griffes de fixation à l'intérieur de la réservation. Bloquer la vis avec modération. L'étanchéité est assurée par un joint mousse collé sur la platine. La bouche Alizé rénovation ① peut se monter sur une manchette Ø 99, 102, 110, 116, 120, 125 mm.



- Pour les bouches Hygro rénovation, nous consulter.

- **Renvoi d'angle pour bouchons à cordon en plafond**
 - Lot de 10 unités.



- **Mousse acoustique**
 - Alizé hygro + pièce maintien.

