



AVANTAGES

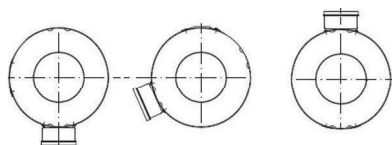
- Moteur basse consommation à technologie ECM.
- Compact et facile à installer.
- Débit ajustable par potentiomètre intégré de série.
- Compatible avec toutes les commandes Evolys® (télécommande, débit porté, débit constant, pression constante...).

GAMME

- 7 modèles.
- Raccordements circulaires Ø 125 à 315 mm.
- Débits : de 0 à 1 900 m³/h.

APPLICATION / UTILISATION

- Ventilation air propre.
- Utilisation possible en insufflation ou en extraction avec ou sans batterie (Syst'air Circé).
- Installation en tout point du parcours de gaine dans le bâtiment.
- Installation intérieure uniquement.



Installation multi-position (support de fixation à sélectionner pour montage suspendu).

CONSTRUCTION / COMPOSITION

- **Enveloppe :**
 - Tôle d'acier galvanisé.
 - Raccordement par viroles circulaires.
- **Ventilateur :**
 - Tailles : C 100 à C 200 (aubes plastique).
 - C 250 à C 315 (aubes acier).
 - Équilibrage dynamique.
 - Montée directement sur le moteur.
- **Motorisation :**
 - Moteur ECM (commutation électronique) à rotor extérieur haut rendement.
 - Monophasé 230 V - 50 Hz.
 - IP44 - Classe F.
 - Pilotage par signal 0-10 V ou PWM.
 - Variation de vitesse électronique soit par un potentiomètre intégré, soit par un signal externe 0-10 V, soit par une télécommande Evolys® One, Touch, Sens.
 - Boîtier de raccordement IP55, situé à l'extérieur du caisson avec potentiomètre intégré pour le réglage du débit de 0 à 100 %.

TEXTE DE PRESCRIPTION

- Disponible sur www.france-air.com, rubrique Espace Pro.

CANAL'AIR® C ECM

Ventilateur centrifuge de gaine à moteur basse consommation

INSTALLATION Intérieur	MONTAGE Gaine	VERSION Insufflation / Extraction	MOTEUR ECM basse consommation	RÉGULATION Débit constant / Débit variable
------------------------	---------------	-----------------------------------	-------------------------------	--



ACCÈS PRODUIT EN LIGNE

- > Ventilation tertiaire > Ventilateurs avec moteurs ECM
- > Ventilateurs de gaine, caissons compacts

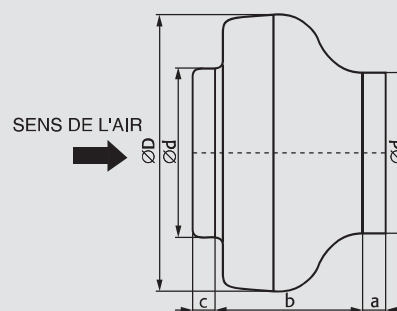
CONFORMITÉ ERP

- Le Canal'air® C ECM est une UVNR (unité de ventilation non résidentielle) de type simple flux équipée d'un moteur ECM variable en vitesse.
- Le Canal'air® C ECM est conforme aux exigences du règlement UE n°1253/2014.

DESCRIPTIF TECHNIQUE

• Encombrement, réservation et poids

Modèle	Ø d (mm)	b (mm)	c (mm)	Ø D (mm)	a (mm)	Poids (kg)
125C	125	134	27	243	27	2,6
160B	160	133	32	271	30	2,6
160C	160	164	32	345	30	3,9
200B	200	160	35	345	33	4
250B	250	160	35	345	33	4,1
315B	315	185	40	402	32	5,4
315C	315	185	40	402	32	6,2



• Caractéristiques

Modèle	Vitesse de rotation (tr/min)	Puissance absorbée (W)	Intensité nominale (A)	T° air (C°)	Poids (kg)
125	3540	106	0,87	60	2,6
160B	3570	111	0,9	60	2,6
160C	3170	132	1,06	60	3,9
200	3250	154	1,21	60	4
250	3330	155	1,25	60	4,1
315B	2760	159	1,22	60	5,4
315C	2624	226	1	60	6,2

Modèle	Tension signal de commande (V)	Débit (m³/h)	Pression acoustique à 3m dB(A)
125	10	544	46
160B	10	680	40
160C	10	1051	48
200	10	1130	47
250	10	1159	46
315B	10	1310	48
315C	10	1926	52

Pensez-y!

Modulez vos débits en associant Canal'air® C ECM et Evolys® Sens. p. 656

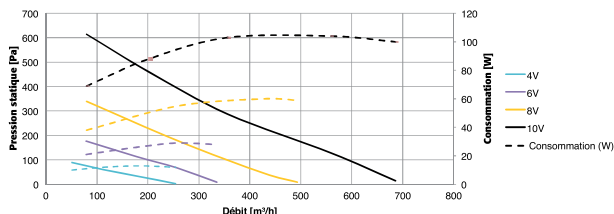
COURBES DE SÉLECTION

• Courbes aéraluques

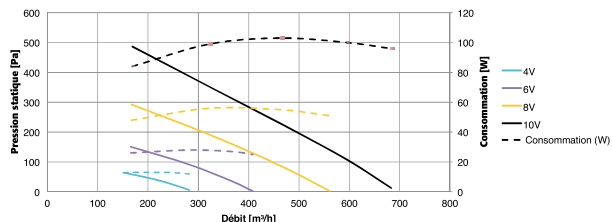
Pensez-y!

airgifen Sélectionnez le bon produit grâce au logiciel de sélection Airgifen. Voir p. 531

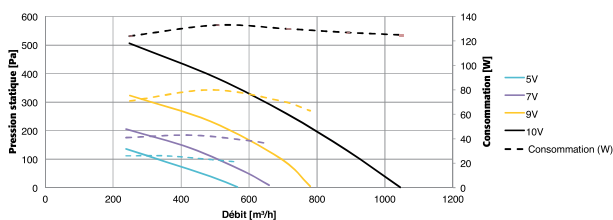
Canal'air C ECM 125C



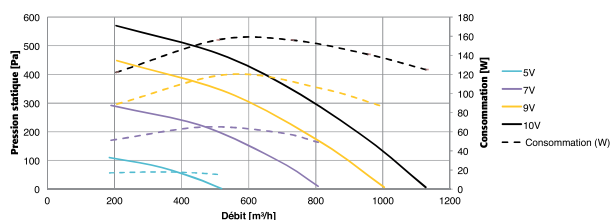
Canal'air C ECM 160B



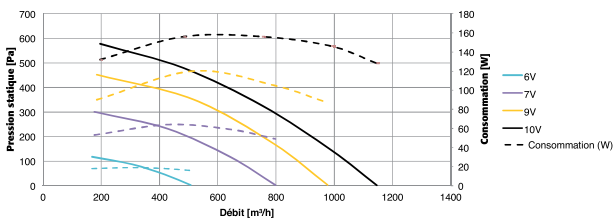
Canal'air C ECM 160C



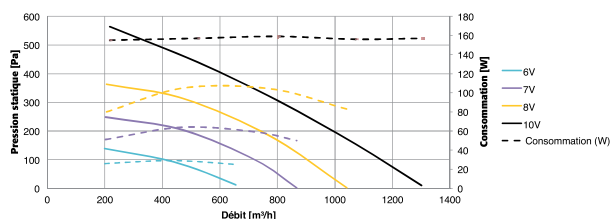
Canal'air C ECM 200B



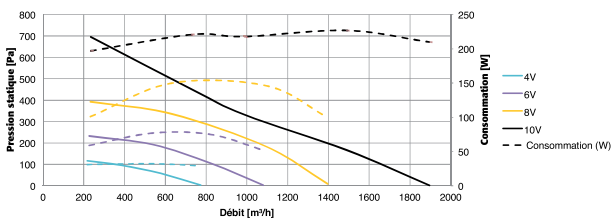
Canal'air C ECM 250B



Canal'air C ECM 315B

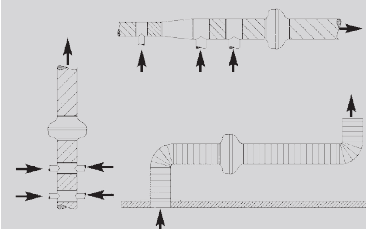


Canal'air C ECM 315C



MONTAGE ET RACCORDEMENT

• Installation à l'horizontale ou à la verticale



• Mise en œuvre simplifiée grâce aux supports de fixation (disponibles en option)



SÉLECTION DES ACCESSOIRES

Modèle	Intensité nominale (A)	Commutateur M/A	Boîtier disjoncteur M/A mono 230V 1 vitesse renv alarme	Interrupteur M/A cadenassable 1 vitesse INTER/T/1 V
125	0,87	20 A - 1 V	0,63 - 1A	6,5 kW
160B	0,90	20 A - 1 V	0,63 - 1A	6,5 kW
160C	1,06	20 A - 1 V	1 - 1,60 A	6,5 kW
200	1,21	20 A - 1 V	1 - 1,60 A	6,5 kW
250	1,25	20 A - 1 V	1 - 1,60 A	6,5 kW
315B	1,22	20 A - 1 V	1 - 1,60 A	6,5 kW
315C	1	20 A - 1 V	0,63 - 1A	6,5 kW

ACCESSOIRES

- Batterie électrique circulaire Cirec
 - Montage uniquement au refoulement du ventilateur.



- Evolys® One /PWM
 - Pilotage débit 0 - 100 % pour moteur ECM.
 - Version 0-10 V ou PWM longue distance (40m).
 - Sous boîtier IP54.
 - Montage encastré ou en applique.
 - Utilisable également avec variateur de tension ou variateur de fréquence muni d'une entrée 0-10 V.
 - Voir p. 678.



- Batterie eau chaude circulaire Systair EC



- Interrupteur marche/arrêt cadenassable tri 400 V – 1 vitesse
 - IP 65 avec contact de position.



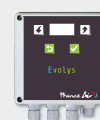
- Evolys® Touch
 - Télécommande tactile, visualisation de la vitesse par LED.
 - Pilotage débit 100% pour moteur ECM.
 - Boîtier IP 54.
 - Montage en applique.
 - Voir p. 678.



- Caisson C : caisson porte-filtre pour gaine circulaire
 - Caisson en acier galvanisé.
 - Panneau supérieur amovible pour changement du filtre.
 - Filtre G4 (non inclus).



- Evolys® Sens
 - Régule de manière autonome un débit sur signal d'entrée 0-10 V d'une sonde de température, CO₂ ou hygrométrie (nécessite l'ajout d'une sonde extérieure).
 - Existe en version avec sonde de température.
 - IP54.
 - Voir p. 678.



- Manchettes souples



- Grille de protection



- Volet anti retour



- Support de fixation

CANALAIR® C ECM