



Tarifs p. 695



MV

Caisson de ventilation économique et compact

--	--	--	--	--



ACCÈS PRODUIT EN LIGNE

> Ventilation tertiaire > Ventilateur avec moteur standard > Caissons à entraînement direct

AVANTAGES

- Compacité.
- Rail filtre monté en standard.
- Interrupteur cadenassable monté en standard.

GAMME

- 7 modèles.
- Raccordement circulaire du diamètre 250 à 450 mm.
- Débits de 100 à 3 700 m³/h.
- 2 versions : avec et sans interrupteur cadenassable monté.

APPLICATION / UTILISATION

- Caisson d'extraction et d'insufflation d'air propre.
- Raccordement sur conduit circulaire.
- Installation possible en extérieur.

CONSTRUCTION / COMPOSITION

- **Enveloppe :**
 - Caisson en tôle galvanisée.
 - Isolation par Air Mouss M1, épaisseur 10 mm.
 - Glissière pour montage d'un filtre FR CV.
 - Panneau supérieur démontable fixé par 4 vis.
 - Raccordement aspiration/refoulement par viroles circulaires.
 - Presse-étoupe pour passage câble d'alimentation.
 - Montage au sol par trous de fixation : \varnothing 10.
- **Ventilateur :**
 - Centrifuge à action, double ouïe à accouplement direct.
- **Motorisation :**
 - Moteur incorporé monophasé 230V / 50Hz - IP 44.
 - Variable en vitesse par dévoltage 40 - 100 %.
- Filtre non inclus en standard (type média fibre de verre, G4), cadre carton. Filtre à mailles coca (maille hexagonale).
- Version avec interrupteur cadenassable monté.

TEXTE DE PRESCRIPTION

- Disponible sur www.france-air.com, rubrique Espace Pro.

Pensez-y!

Limitez vos consommations et travaillez au juste point de fonctionnement en optant pour le nouveau variateur de tension gtcable à télécommande Varionys® M RT Control 2. p. 648

CONFORMITÉ ERP

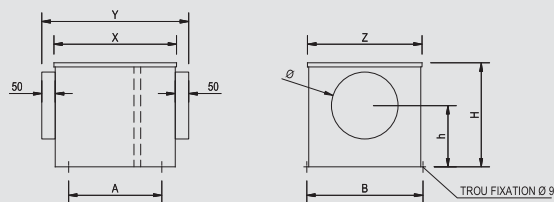
- Le MV est une UVNR (unité de ventilation non résidentielle) de type simple flux à équiper d'un variateur de vitesse.
- Le MV est conforme aux exigences du règlement UE n°1253/2014.

DESCRIPTIF TECHNIQUE

• Encombrement, réservation et poids

Modèle	Ø (mm)	X (mm)	Y (mm)	Z (mm)	H (mm)	h (mm)	A (mm)	B (mm)	Poids (kg)
MV5-6P	250	450	550	420	390	233	350	440	15
MV5-4P	250	450	550	420	390	233	350	440	15
MV7-6P	315	545	645	510	450	250	400	530	23
MV9-6P	400	650	750	620	525	285	550	640	34
MV9-4P	400	650	750	620	525	285	550	640	36
MV10-6P	450	720	820	680	595	330	620	700	45*

* 48 kg pour le modèle MV10-6P 0,55 kW.



• Limites d'utilisation

- Température du fluide véhiculé : - 20 °C à + 40 °C.

• Caractéristiques

Modèle	Vitesse rotation (tr/min)	Puissance moteur (W)	Intensité nominale (A) mono 230 V	T° air maxi (° C)	Niveau de pression acoustique à 1,5 m bruit de bouche dB(A)
5-6P	900	115	0,5	70	53
5-4P	1350	150	1	40	57
7-6P	900	72	0,6	50	59
9-6P	900	200	1,8	40	58
9-4P	1350	373	3,6	40	60
10-6P 0,25 Kw	900	245	2,8	40	59
10-6P 0,55 Kw	900	515	3,4	40	62

MONTAGE ET RACCORDEMENT

- Installation extérieure possible avec visière pare-pluie.
- **Conduit horizontal :**
 - montage sur plancher : trappe de visite au dessus.
 - montage sous plafond : trappe de visite au dessous.
- **Conduit vertical :** soufflage vers le haut ou vers le bas.

Équivalent ERP 2018

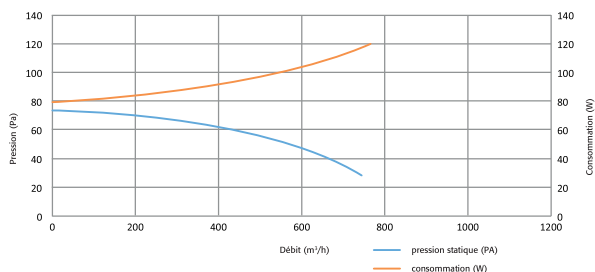


Le MV est conforme ErP 2016 uniquement. Pour un produit équivalent conforme ErP 2018, choisissez Rectilys® ECM. Voir p. 550

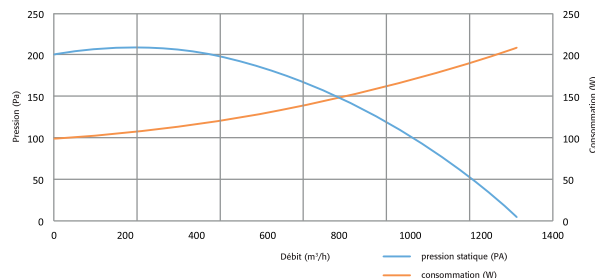
COURBES DE SÉLECTION

Pensez-y!
 Sélectionnez le bon produit grâce au logiciel de sélection Airgifen. Voir p. 531

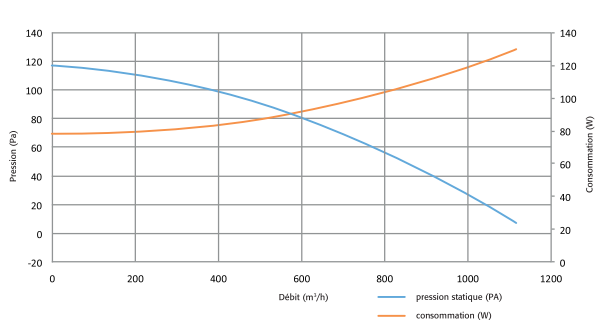
• MV 5 - 6P



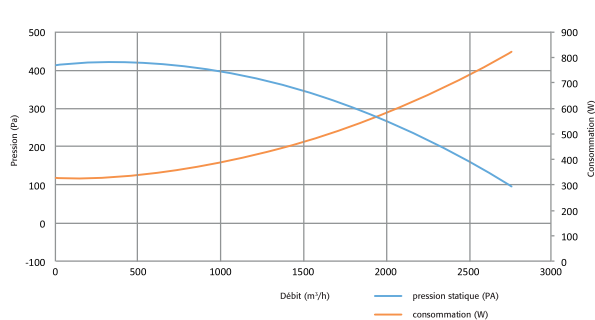
• MV 5 - 4P



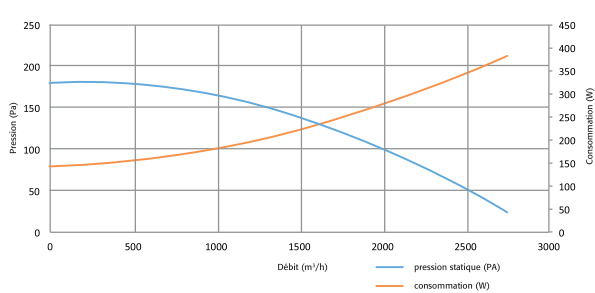
• MV 7 - 6P



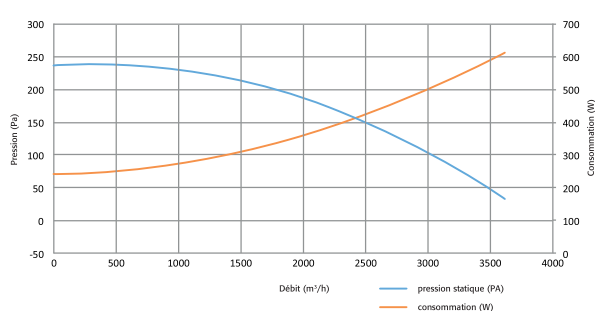
• MV 9 - 4P



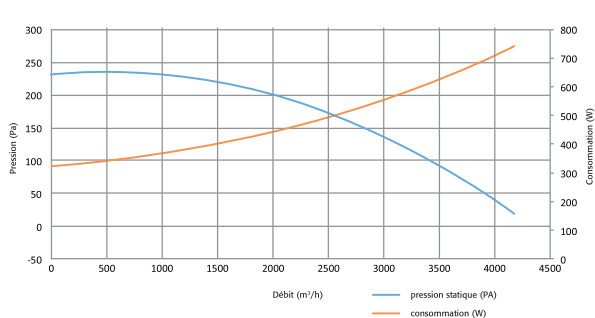
• MV 9 - 6P



• MV 10 - 6P (245 W)



• MV 10 - 6P (515 W)



MV

SÉLECTION DES ACCESSOIRES

Modèle	Intensité nominale (A)	Commutateur M/A	Variateur	Boîtier disjoncteur
MV5 - 6P	0,5	20 A - 1V	1 A	0,4-0,63 A
MV5 - 4P	1	20 A - 1V	3 A	1,00-1,6 A
MV7 - 6P	0,6	20 A - 1V	1 A	0,4-0,63 A
MV9 - 6P	1,8	20 A - 1V	3 A	1,6-2,5 A
MV9 - 4P	3,6	20 A - 1V	6 A	2,5-4 A
MV10 - 6P 0,25 Kw	2,8	20 A - 1V	3 A	2,5-4 A
MV10 - 6P 0,55 Kw	3,4	20 A - 1V	6 A	2,5-4 A

ACCESSOIRES ÉLECTRIQUES

• Variateur de vitesse monophasé

- Varionys® M**
- Électronique.
- Antiparasité.



• Variateur de vitesse

- Varionys® M RT Control 2**
- Variateur de tension monophasé à commande déportée.



ACCESSOIRES

- Visière pare-pluie MV
- Visière pare-pluie avec grillage de protection.

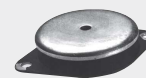


- Batterie électrique circulaire Cirec
- Montage uniquement au refoulement d'un ventilateur.



- Filtre FR CV
Filtres plans épaisseur 23 mm, efficacité 70 % gravimétrique.
- taille 5 : dimensions 390 x 350 mm
- taille 7 : dimensions 477 x 410 mm
- taille 9 : dimensions 587 x 490 mm
- taille 10 : dimensions 647 x 560 mm

- Plots antivibratiles BCA
- Permet d'isoler le bâti des vibrations générées par le ventilateur.
• BCA 40/45 pour MV 5/MV 7
• BCA 40/60 pour MV 9/MV 10



- Manchette souple
- Manchette souple avec collier.



Sélection p. 695