

SILENS'AIR® ECM

Caisson de ventilation basse consommation à isolation renforcée (50 mm d'épaisseur)

MONTAGE
Multi position

MATÉRIAUX
Acier galvanisé

MOTEUR
ECM basse consommation

RÉGULATION
Débit constant
Pression constante



ACCÈS PRODUIT EN LIGNE

- > Ventilation tertiaire > Ventilateurs avec moteurs ECM
- > Caissons double peau

AVANTAGES

- Moteur basse consommation à technologie ECM.
- Encombrement réduit.
- Débit ajustable par potentiomètre intégré de série.
- Isolation 50 mm. Faible niveau sonore.
- Compatible avec toutes les commandes Evolys® (télécommande, débit porté, débit constant, pression constante...).

GAMME

- 7 modèles.
- Raccordements circulaires Ø 125 à 500 mm.
- Débits : de 0 à 8000 m³/h.

APPLICATION / UTILISATION

- Caisson d'extraction et d'insufflation d'air propre.
- Fonctionnement en débit constant ou en pression constante (avec une commande Evolys).
- Raccordement sur conduits circulaires.
- Installation multi position.

CONSTRUCTION / COMPOSITION

- **Enveloppe :**
 - Caisson tôle d'acier galvanisé.
 - Isolation acoustique 50 mm de laine minérale.
 - Panneau supérieur démontable par 2 clips.
 - Raccordement circulaire : aspiration/refoulement munis de joints à lèvres en caoutchouc pour une parfaite étanchéité.
- **Ventilateur :**
 - Centrifuge à réaction à accouplement direct.
- **Motorisation :**
 - Moteur ECM (commutation électronique) à rotor extérieur.
 - Monophasé 230 V - 50 Hz (triphase sur taille 500).
 - IP44 - Classe F.
 - Variation de vitesse électronique soit par un potentiomètre intégré, soit par un signal externe 0-10 V, soit par une télécommande Evolys® One, V3, Sens.
 - Boîtier de raccordement IP55, situé à l'extérieur du caisson avec potentiomètre intégré pour le réglage du débit de 0 à 100 %.

TEXTE DE PRESCRIPTION

- Disponible sur www.france-air.com, rubrique Espace Pro.

Pensez-y!

Modulez vos débits en associant Silens'Air® ECM et Evolys.
p. 653



CONFORMITÉ ERP

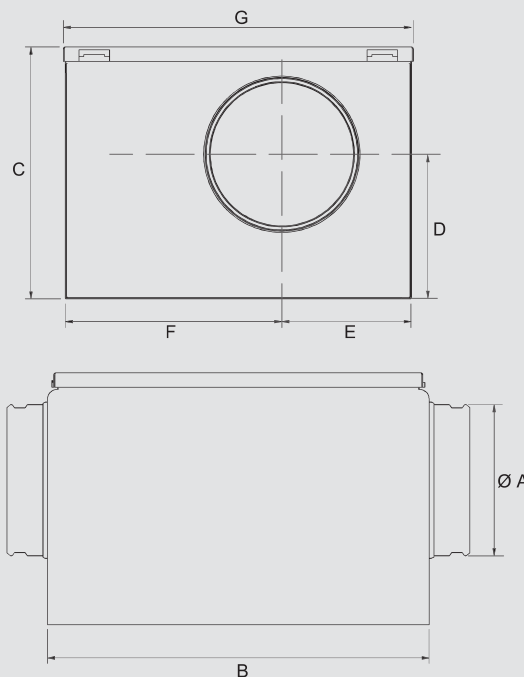
- Le Silens'air ECM est une UVNR (unité de ventilation non résidentielle) de type simple flux équipée d'un moteur ECM variable en vitesse.
- Le Silens'air ECM est conforme aux exigences du règlement UE n°1253/2014.

MONTAGE ET RACCORDEMENT

- Installation extérieure possible.

DESRIPTIF TECHNIQUE

Modèle	Ø A (mm)	B (mm)	C (mm)	D (mm)	E (mm)	F (mm)	G (mm)	Poids (Kg)
125	125	460	266	144	136	302	438	12
160	160	460	266	152	136	302	438	12
200	200	616	308	177	160	347	507	19
250	250	580	342	184	179	348	527	18
315	315	763	463	251	218	490	708	49
400	400	908	567	304	261	547	808	61
500	500	1137	697	369	312	796	1108	99

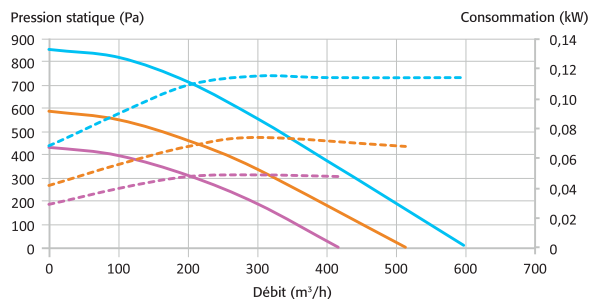


Caractéristiques techniques

Modèle	Vitesse de rotation (tr/min)	Puissance absorbée (W)	Intensité nominale (A)	T° air (°C)	Pression acoustique à 3 m dB(A)
125	3680	116	0,93	60	47
160	3630	114	0,89	60	47
200	2890	161	1,24	60	51
250	2760	163	1,27	60	51
315	1650	311	1,36	60	56
400	1420	646	2,98	60	57
500	1230	1330	2,09	60	63

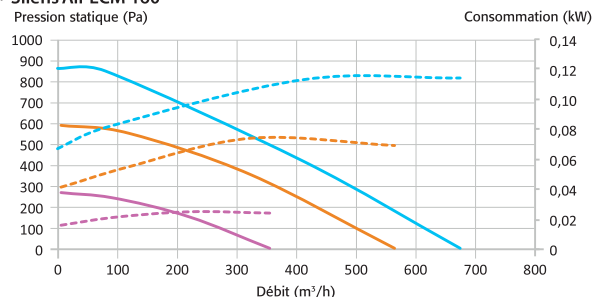
COURBES DE SÉLECTION

• Silens'Air ECM 125

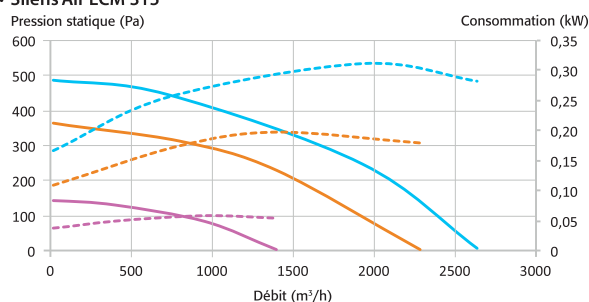


Pensez-y!
 Sélectionnez le bon produit grâce au logiciel de sélection Airgifen.
 Voir p. 531

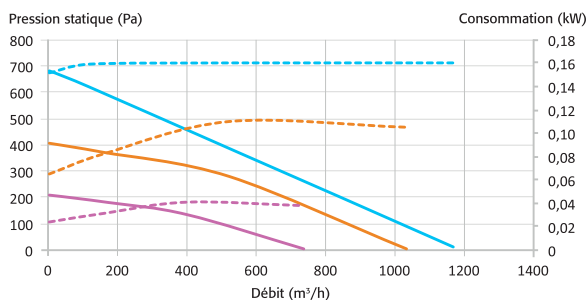
• Silens'Air ECM 160



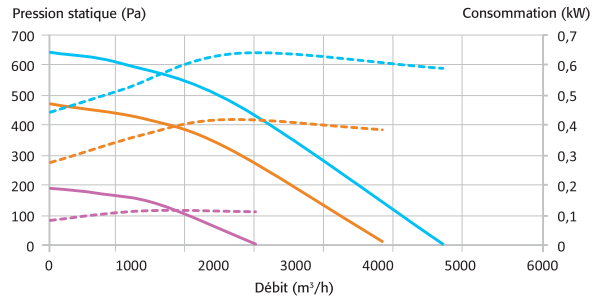
• Silens'Air ECM 315



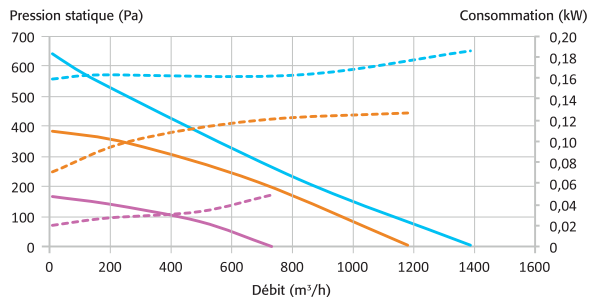
• Silens'Air ECM 200



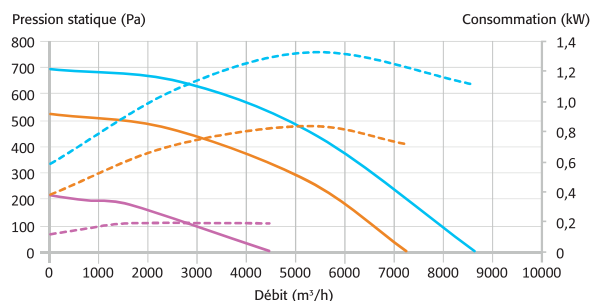
• Silens'Air ECM 400



• Silens'Air ECM 250



• Silens'Air ECM 500



— Pression statique 6 V — Pression statique 8 V — Pression statique 10 V
 - - - Consommation 6 V - - - Consommation 8 V - - - Consommation 10 V

SILENS'AIR® ECM

SÉLECTION DES ACCESSOIRES

Modèle	Intensité nominale (A)	Commutateur M/A	Boîtier disj. M/A mono 230 V 1 vitesse renv alarme	Interrupteur M/A cadenassable 1 vitesse INTER/T/1V
125	0,93	20 A - 1V	0,63 - 1 A	6,5 kW
160	0,89	20 A - 1V	0,63 - 1 A	6,5 kW
200	1,24	20 A - 1V	1 - 1,6 A	6,5 kW
250	1,27	20 A - 1V	1 - 1,6 A	6,5 kW
315	1,36	20 A - 1V	1,6 - 2,5 A	6,5 kW
400	2,98	20 A - 1V	2,5 - 4 A	6,5 kW
500	2,09	20 A - 1V	1,6 - 2,5 A*	6,5 kW

* modèle triphasé

ACCESSOIRES

• **Kit manchette souple circulaire**

- Diamètres 200, 315, 355 et 450.
- Livré en kit dans un sachet plastique avec 2 colliers de serrage, largeur 9 mm.
- Classement au feu M0 - PV n°40 300 77 - 400 °C/2h.



• **Batterie électrique circulaire Cirec**

- Montage uniquement au refoulement du ventilateur.
- Voir chapitre chauffage.



• **Batterie eau chaude circulaire Systair EC**

- Voir chapitre chauffage.



• **Interrupteur marche/arrêt cadenassable tri 400 V - 1 vitesse**

- IP 65 avec contact de position.



• **Commutateur marche/arrêt 20 A - 1 V**

- Sous boîtier étanche IP55.
- Sans protection contre les surintensités.
- Voir p. 672



• **Boîtier disjoncteur marche/arrêt mono 230 V - 1 vitesse renvoi d'alarme**

- Boîtier étanche IP55.
- Réglage de l'intensité sur magnétothermique.
- Déclenchement par sonde ipsothermique.
- Voir p. 672



• **Evolys® One / PWM**

- Pilotage débit 0 - 100 % pour moteur ECM.
- Version 0-10 V ou PWM longue distance.
- Sous boîtier IP54.
- Montage encastré ou en applique.
- Utilisable également avec variateur de tension ou variateur de fréquence muni d'une entrée 0-10 V.
- Voir p. 654.



• **Evolys® Touch**

- Télécommande tactile, visualisation de la vitesse par LED.
- Pilotage débit 100% pour moteur ECM.
- Boîtier IP 54.
- Montage en applique.
- Voir p. 655.



• **Evolys® Sens**

- Règle de manière autonome un débit sur signal d'entrée 0-10 V d'une sonde de température, CO₂ ou hygrométrie (nécessite l'ajout d'une sonde extérieure).
- Existe en version avec sonde de température type PT1000 intégrée.
- IP54.
- Voir p. 656.



• **Evolys® PCO**

- Régulation en pression constante.
- Boîtier IP 54.
- Voir p. 658.



• **Evolys® V3**

- Régulation en débit constant ou pression constante.
- Régulation avec signal 0-10 V.
- Régulation sur la température d'ambiance (capteur intégré).
- Voir p. 659.



Pensez-y!

Sélection de votre commande Evolys.
Voir guide de choix page 653.