



LOGICIEL DE SÉLECTION
Airgif@n

CAO / DAO



SIMOUN® ECM

Tourelle de ventilation de confort **basse consommation** jusqu'à 14 000 m³/h

| | | |
|---|------------------------------------|--------------------------------|
| MOTORISATION Basse consommation | TYPE Tourelle centrifuge | INSTALLATION Toiture |
|---|------------------------------------|--------------------------------|



ACCÈS PRODUIT EN LIGNE

> Ventilation spécifique > Ventilation à moteur ECM pour locaux industriels > Tourelles

AVANTAGES

- Moteur basse consommation à technologie ECM : jusqu'à - 40 % de gain en consommation.
- Design du capot : compact et esthétique.
- Débit ajustable par potentiomètre intégré de série ou par télécommande en option.
- Régulation possible en débit variable : association avec Evolys One/Sens/Touch.
- Interrupteur cadencassable monté d'usine.

GAMME

- 7 modèles de tailles : de 250 à 630.
- Débits : jusqu'à 14 000 m³/h.
- Pression disponible : jusqu'à 900 Pa.
- Motorisation basse consommation avec moteur ECM.
- Extraction d'air en utilisation confort.
- Modulation des débits via asservissement de sondes CO₂, température, etc.

APPLICATION / UTILISATION

- Extraction ou transfert d'air des locaux tertiaires et industriels.
- Les Simoun ECM ne sont pas conçues pour le désenfumage.

CONFORMITÉ ERP

- Unité de ventilation non résidentielle (UVNR).
- Type simple flux.
- Moteur type ECM.
- Unité conforme aux exigences du règlement 1253/2014.

CONSTRUCTION / COMPOSITION

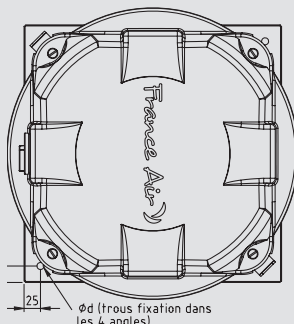
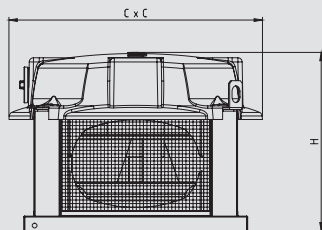
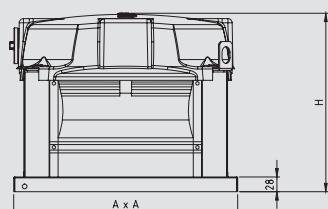
- **Embase** : en acier galvanisé avec pavillon d'aspiration.
- **Turbine** : centrifuge à réaction en polypropylène chargé (taille 250) ou en acier galvanisé (tailles 315 à 630), équilibré statiquement et dynamiquement (G6-3).
- **Motorisation** :
 - Moteur ECM (commutation électronique) à rotor extérieur.
 - Monophasé 230 V - 50 Hz / Triphasé 400 V (tailles 560/630).
 - IP54 - Classe F.
 - Pilotage en 0-10 V ou PWM (modulation de largeur d'impulsion).
 - Variation de vitesse électronique : par potentiomètre intégré, par signal externe 0-10V, par commande Evolys One, Evolys Sens (pour régulation sur signal de sonde).
 - Boîtier de raccordement IP 55, situé à l'extérieur de la tourelle avec potentiomètre intégré pour le réglage du débit de 0 à 100 %.

TEXTE DE PRESCRIPTION

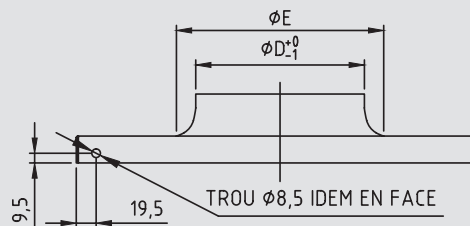
- Disponible sur www.france-air.com, rubrique Espace Pro.

DESCRIPTIF TECHNIQUE

- Encombrement, réservation et poids



- Dimensions : pavillon d'aspiration



| Tailles | A (mm) | C (mm) | H (mm) | d (mm) | E (mm) | D (mm) | Poids (kg) |
|---------|--------|--------|--------|--------|--------|--------|------------|
| 250 | 400 | 454 | 322 | 11 | 204 | 166 | 16,2 |
| 315 | 400 | 454 | 354 | 11 | 261 | 210 | 13,5 |
| 355 | 530 | 617 | 407 | 11 | 292 | 237 | 23 |
| 450 | 530 | 617 | 459 | 11 | 364 | 305 | 25 |
| 500 | 720 | 842 | 546 | 13 | 410 | 339 | 35 |
| 560 | 720 | 842 | 584 | 13 | 459 | 375 | 38 |
| 630 | 720 | 842 | 635 | 13 | 575 | 410 | 42 |

- Limites d'utilisation

- Température du fluide véhiculé : 60 °C.

DESRIPTIF TECHNIQUE

• Caractéristiques techniques

| SIMOUN ECM | Vitesse maximale de rotation (tr/min) | Puissance absorbée (W) | Tension alimentation | Débit maxi (m³/h) | Pression maxi (Pa) | Intensité nominale (A) | T° air (°C) | Pression acoustique à 3 m dB(A) | Protection | Poids (Kg) |
|------------|---------------------------------------|------------------------|----------------------|-------------------|--------------------|------------------------|-------------|---------------------------------|------------|------------|
| 250 | 3 000 | 450 | 1~ 230V | 2 800 | 1 050 | 2,8 | 40 | 84 | IP54 | 16,2 |
| 315 | 2 010 | 400 | 1~ 230V | 3 100 | 550 | 2,1 | 60 | 76 | IP54 | 13,5 |
| 355 | 2 200 | 870 | 1~ 230V | 4 600 | 800 | 4,5 | 60 | 81 | IP54 | 23 |
| 450 | 1 440 | 750 | 1~ 230V | 6 200 | 580 | 3,9 | 60 | 77 | IP54 | 25 |
| 500 | 1 200 | 770 | 1~ 230V | 7 400 | 500 | 3,9 | 60 | 75 | IP54 | 35 |
| 560 | 1 230 | 1 500 | 3~ 400V | 11 200 | 640 | 2,6 | 60 | 81 | IP54 | 38 |
| 630 | 1 180 | 2 250 | 3~ 400V | 14 100 | 700 | 3,4 | 60 | - | IP54 | 42 |

COURBES DE SÉLECTION

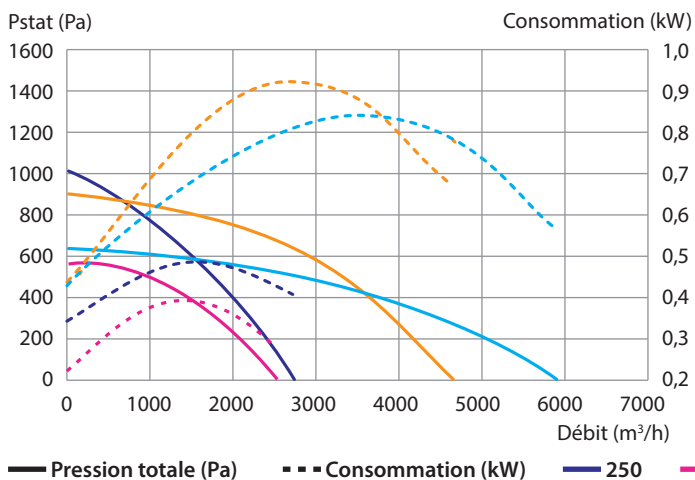
Essais réalisés sur un banc validé par le CETIAT, en conformité avec la norme NF EN ISO 5801.



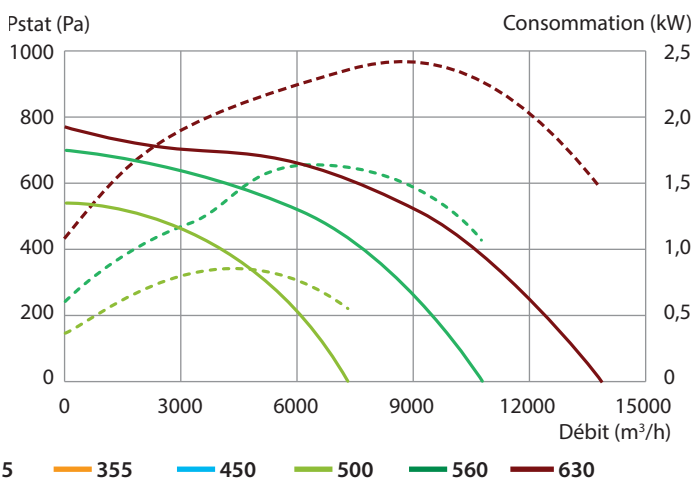
Pensez-y!

Sélectionnez le bon produit grâce au logiciel de sélection Airgifen. Voir p. 531

• Simoun ECM 250 à 450 - Caractéristiques aérauliques



• Simoun ECM 500 à 630 - Caractéristiques aérauliques



SÉLECTION DES ACCESSOIRES

| SIMOUN ECM | Intensité nominale (A) | Commandes | | | | Boîtier disj. M/A mono 400 V 1 vitesse renv alarme DISJ / M / 1V | Boîtier disj. M/A tri 400 V 1 vitesse DISJ / M / 1V |
|------------|------------------------|---------------------------|------------------------|-------------|-----------------|--|---|
| | | 1 | 2 | 3 | 4 | | |
| 250 | 2,8 | Evolys One version 0-10 V | Evolys One version PWM | Evolys Sens | Commutateur M/A | 2,5 - 4 | - |
| 315 | 2,1 | Evolys One version 0-10 V | Evolys One version PWM | Evolys Sens | Commutateur M/A | 1,6 - 2,5 | - |
| 355 | 4,5 | Evolys One version 0-10 V | Evolys One version PWM | Evolys Sens | Commutateur M/A | 4 - 6,3 | - |
| 450 | 3,9 | Evolys One version 0-10 V | Evolys One version PWM | Evolys Sens | Commutateur M/A | 2,5 - 4 | - |
| 500 | 3,9 | Evolys One version 0-10 V | Evolys One version PWM | Evolys Sens | Commutateur M/A | 2,5 - 4 | - |
| 560 | 2,6 | Evolys One version 0-10 V | Evolys One version PWM | Evolys Sens | Commutateur M/A | - | 2,5 - 4 |
| 630 | 3,4 | Evolys One version 0-10 V | Evolys One version PWM | Evolys Sens | Commutateur M/A | - | 2,5 - 4 |

* pensez aux options en cas de sélection de l'Evolys Sens : AM pour l'aile de mesure se reporter au page de l'Evolys Sens (p. 656)

ACCESSOIRES

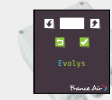
• Evolys One et Touch

- Pilotage débit 0 - 100 % pour moteur ECM.
 - Version 0-10 V ou PWM longue distance.
 - Sous boîtier IP54.
 - Montage encastré ou en applique.
- Voir p. 778



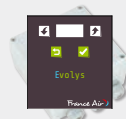
• Evolys V3

- Régulation en débit constant ou pression constante.
 - Régulation avec signal 0-10 V.
 - Régulation sur la température d'ambiance (capteur intégré).
- Voir p. 778



• Evolys Sens

- Régule de manière autonome un débit sur signal d'entrée 0-10 V d'une sonde de température, CO₂ ou hygrométrie (nécessite l'ajout d'une sonde extérieure).
 - Existe en version avec sonde de température type PT1000 intégrée.
 - IP54.
- Voir p. 778



• Commutateur marche/arrêt 20 A - 1 V

- Sous boîtier étanche IP 55.
- Sans protection contre les surintensités.



• Boîtier disjoncteur marche/arrêt mono 230 V - 1 vitesse renvoi d'alarme

- Boîtier étanche IP 55.
- Réglage de l'intensité sur magnétothermique.
- Déclenchement par sonde ipsothermique.



ACCESSOIRES SPÉCIFIQUES

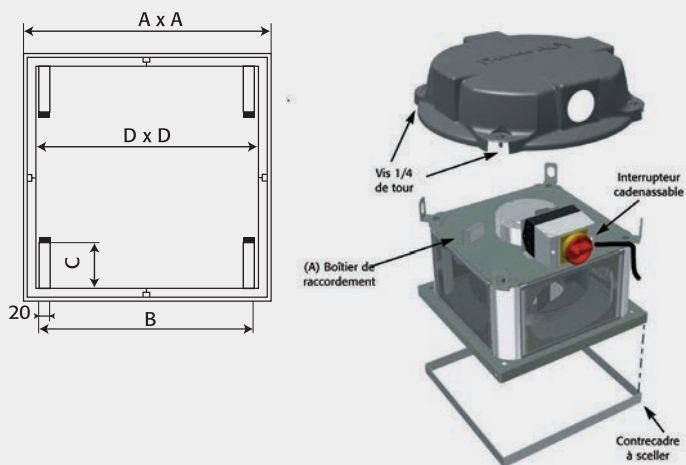
• Cadre de scellement

- Garantit l'installation étanche de la tourelle sur une souche maçonnée et évite la déformation de l'embase.
- En acier galvanisé, livré avec joint d'étanchéité et visserie, il comporte 4 pattes rabattables à sceller dans la souche.



| Cadre pour tourelle | A | B | C | D |
|---------------------|-----|-----|-----|-----|
| 250 - 315 | 371 | 287 | 100 | 311 |
| 355 - 450 | 503 | 419 | 100 | 443 |
| 500 - 560 - 630 | 688 | 604 | 100 | 608 |

Dimensions en mm

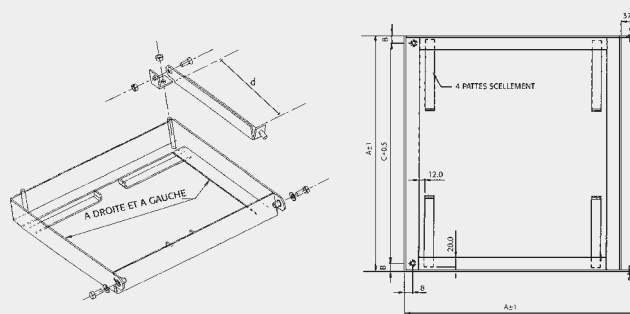


• Kit de basculement

- Permet le basculement de la tourelle afin de faciliter le nettoyage du conduit et de la turbine.
- En acier galvanisé, livré avec joint d'étanchéité et visserie, il comporte 4 pattes rabattables à sceller dans la souche et un bras de soutien.



| | | A | B | C | d |
|--------|-------------|-----|------|-----|-----|
| Type 1 | 250/315 | 365 | 17,5 | 330 | 328 |
| Type 2 | 355/450 | 497 | 17,5 | 462 | 460 |
| Type 3 | 500/560/630 | 682 | 17,5 | 647 | 645 |



• Clapet anti retour

- Empêche la contre-ventilation naturelle lorsque la tourelle est à l'arrêt. Tenir compte d'une perte de charge supplémentaire de 50 Pa.
- Constitué d'un cadre en acier galvanisé et d'ailettes mobiles en aluminium. L'ensemble se fixe sous l'embase de la tourelle.



| Clapet anti retour pour tourelle | A | B | C | D | E | F | G | N |
|----------------------------------|-----|-----|----|-----|-----|-----|-----|---|
| 250 - 315 | 214 | 250 | 63 | 250 | 234 | 150 | 250 | 4 |
| 355 - 450 | 314 | 350 | 63 | 350 | 334 | 115 | 350 | 6 |
| 500 - 560 - 630 | 448 | 484 | 63 | 484 | 468 | 192 | 484 | 6 |

Dimensions en mm

