



Tarifs p. 377

TOP COMPTOIR

AIR EXPRESS

RAD RÉGUL'AIR® 2

Régulateur de débit réglable sur chantier

MATÉRIAU
Plastique M1

INSTALLATION
En conduit

TECHNOLOGIE
Débit calibrable sur chantier



ACCÈS PRODUIT EN LIGNE

> Réseau acoustique > Équilibrage > Clapets de dosage circulaires

AVANTAGES

- Débit facilement réglable sur chantier.
- Une fois réglé, le débit reste constant quelles que soient les variations de pression dans le réseau aéraulique.
- Facilité d'installation par simple emboîtement.
- Version haute pression.

GAMME

- Diamètres 80 à 250 mm possibles.
- Pression de fonctionnement :
 - Modèles basse pression : 50 à 250 Pa.
 - Modèles haute pression : 150 à 600 Pa.

Basse pression : de 50 à 250 Pa			Haute pression : de 150 à 600 Pa		
Ø mm	Plage de débit (m³/h)	Débit réglé d'usine* (m³/h)	Ø mm	Plage de débit (m³/h)	Débit réglé d'usine* (m³/h)
80	15 à 50	30	80	25 à 90	75
100	15 à 50	30	100	25 à 90	75
100	50 à 100	60	100	90 à 170	150
125	15 à 50	30	125	25 à 90	75
125	50 à 100	60	125	90 à 170	150
125	100 à 180	120	125	180 à 300	200
160	15 à 50	50	160	25 à 90	75
160	50 à 100	90	160	90 à 170	150
160	100 à 180	150	160	180 à 300	300
160	180 à 300	210	160	300 à 500	350
200	15 à 50	50	200	90 à 170	150
200	50 à 100	100	200	180 à 300	300
200	100 à 180	180	200	300 à 500	500
200	180 à 300	300	200	500 à 800	600
200	300 à 500	350	200	180 à 300	300
250	50 à 100	100	250	300 à 500	500
250	100 à 180	150	250	500 à 850	800
250	180 à 300	300	250	850 à 1200	900
250	300 à 500	500			
250	500 à 700	600			

* Les valeurs de débits indiqués sont des valeurs moyennes, elles peuvent varier de : + ou - 3 m³/h pour les débits ≤ 60 m³/h. + ou - 5 % pour les débits > 60 m³/h.

DÉSIGNATION

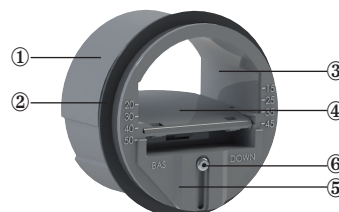
RAD Régul'air® 2 **15-50** **50** **BP** **D80**
 Plage de débits (m³/h) Débit réglé d'usine BP : basse pression Diamètre
 HP : haute pression

APPLICATION / UTILISATION

- Le régulateur de débit RAD Régul'air® 2 peut très facilement être réglé sur chantier au débit souhaité.
- Maintien d'un débit constant dans une plage de pression comprise entre 50 et 250 Pa pour la version basse pression et entre 150 et 600 Pa pour la version haute pression.
- Utilisable en extraction ou en insufflation d'air.
- Idéal pour les réseaux de ventilation en logements (double flux) ou des locaux tertiaires.

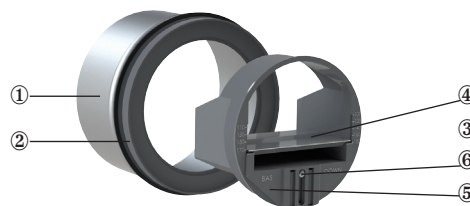
CONSTRUCTION / COMPOSITION

• Ø 80 et Ø 100



- 1 Manchette avec joint d'étanchéité.
- 2 Entretoise (selon débits).
- 3 Corps.
- 4 Élément régulateur.
- 5 Module de réglage du débit.
- 6 Vis de blocage (torx n° 10) du module de réglage.

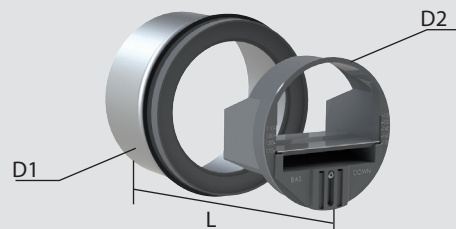
• Ø 125 et Ø 250



- 1 Manchette avec joint d'étanchéité.
- 2 Entretoise (selon débits).
- 3 Corps.
- 4 Élément régulateur.
- 5 Module de réglage du débit.
- 6 Vis de blocage (torx n° 10) du module de réglage.

DESCRIPTIF TECHNIQUE

- **Classement au feu**
 - Le RAD Regul'air 2 est réalisé en une matière plastique classée M1
- **Limite d'utilisation**
 - Température maxi. d'utilisation : 60 °C
- **Encombrement**
 - Ø 80 et Ø 100 Ø 125 et Ø 250



Dia. (mm)	D1 (mm)	D2 (mm)	L (mm)
80	76	76	55
100	96	93	70
125	120	117	86
160	146	148	91
200	190	195	91
250	245	236	127

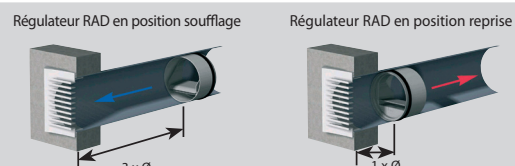
DESCRIPTIF TECHNIQUE

• Caractéristiques acoustiques

Ø mm	Basse pression : de 50 à 250 Pa		Puissance acoustique Lw en dB(A)			
	Plage de débit (m³/h)	Débit réglé d'usine* (m³/h)	50 Pa	100 Pa	150 Pa	200 Pa
80	15 à 50	30	26	31	35	38
100	15 à 50	30	26	31	35	38
100	50 à 100	60	32	37	39	42
125	15 à 50	30	26	31	35	38
125	50 à 100	60	32	37	39	42
125	100 à 180	120	30	37	39	42
160	15 à 50	50	32	37	39	42
160	50 à 100	90	32	38	41	44
160	100 à 180	150	33	37	41	45
160	180 à 300	210	34	40	42	44
200	15 à 50	50	32	37	39	42
200	100 à 180	180	34	40	44	47
200	180 à 300	300	33	37	42	45
200	300 à 500	350	35	40	44	47
250	100 à 180	150	33	37	41	45
250	180 à 300	300	33	37	42	45
250	300 à 500	500	39	46	48	53

MONTAGE ET RACCORDEMENT

- Le régulateur de débit se monte à l'intérieur de conduits verticaux ou horizontaux par simple emboîtement.
- Le maintien et l'étanchéité sont assurés par un joint.
- Il est impératif de respecter le sens du flux d'air indiqué sur la manchette.



TARIFS

RAD RÉGUL'AIR 2

Régulateur à débit constant

Plage de débit (m³/h)	Débit appelé d'usine (m³/h)	RAD Diamètre nominal 80		RAD Diamètre nominal 100		RAD Diamètre nominal 125		RAD Diamètre nominal 160		RAD Diamètre nominal 200		RAD Diamètre nominal 250	
		code	prix H.T	code	prix H.T	code	prix H.T	code	prix H.T	code	prix H.T	code	prix H.T
15-50	30	60003876	18,80	60003877	23,40	-	-	-	-	-	-	-	-
50-100	60	-	-	60003878	23,40	-	-	-	-	-	-	-	-
15-50	30	-	-	-	-	60003879	25,80	-	-	-	-	-	-
50-100	60	-	-	-	-	60003880	25,80	-	-	-	-	-	-
100-180	120	-	-	-	-	60003881	25,80	-	-	-	-	-	-
15-50	50	-	-	-	-	-	-	60003882	38,00	-	-	-	-
50-100	90	-	-	-	-	-	-	60003883	38,00	-	-	-	-
100-180	150	-	-	-	-	-	-	60003884	38,00	-	-	-	-
180-300	210	-	-	-	-	-	-	60003885	38,00	-	-	-	-
15-50	50	-	-	-	-	-	-	-	-	60003886	57,50	-	-
50-100	100	-	-	-	-	-	-	-	-	60003887	57,50	-	-
100-180	180	-	-	-	-	-	-	-	-	60003888	57,50	-	-
180-300	300	-	-	-	-	-	-	-	-	60003889	57,50	-	-
300-500	350	-	-	-	-	-	-	-	-	60003890	57,50	-	-
50-100	100	-	-	-	-	-	-	-	-	-	-	60003891	74,50
100-180	150	-	-	-	-	-	-	-	-	-	-	60003892	74,50
180-300	300	-	-	-	-	-	-	-	-	-	-	60003893	74,50
300-500	500	-	-	-	-	-	-	-	-	-	-	60003894	74,50
500-700	600	-	-	-	-	-	-	-	-	-	-	60003895	74,50

Classe article : 3G

Classe article : 3G

Classe article : 3G

Classe article : 3G

Classe article : 3G

Classe article : 3G

RAD RÉGUL'AIR 2

Régulateur à débit constant

Plage de débit (m³/h)	Débit appelé d'usine (m³/h)	RAD haute pression Diamètre nominal 80		RAD haute pression Diamètre nominal 100		RAD haute pression Diamètre nominal 125		RAD haute pression Diamètre nominal 160		RAD haute pression Diamètre nominal 200		RAD haute pression Diamètre nominal 250	
		code	prix H.T	code	prix H.T	code	prix H.T	code	prix H.T	code	prix H.T	code	prix H.T
25-90	75	60003896	21,20	-	-	-	-	-	-	-	-	-	-
75	75	-	-	60003897	25,60	-	-	-	-	-	-	-	-
90-170	150	-	-	60003898	25,60	-	-	-	-	-	-	-	-
25-90	75	-	-	-	-	60003899	28,70	-	-	-	-	-	-
90-170	150	-	-	-	-	60003900	28,70	-	-	-	-	-	-
180-300	200	-	-	-	-	60003901	28,70	-	-	-	-	-	-
25-90	75	-	-	-	-	-	-	60003902	42,90	-	-	-	-
90-170	150	-	-	-	-	-	-	60003903	42,90	-	-	-	-
180-300	300	-	-	-	-	-	-	60003904	42,90	-	-	-	-
300-500	350	-	-	-	-	-	-	60003905	42,90	-	-	-	-
90-170	150	-	-	-	-	-	-	-	-	60003906	64,50	-	-
180-300	300	-	-	-	-	-	-	-	-	60003907	64,50	-	-
300-500	500	-	-	-	-	-	-	-	-	60003908	64,50	-	-
500-800	600	-	-	-	-	-	-	-	-	60003909	64,50	-	-
180-300	300	-	-	-	-	-	-	-	-	-	-	60003910	83,50
300-500	500	-	-	-	-	-	-	-	-	-	-	60003911	83,50
500-850	800	-	-	-	-	-	-	-	-	-	-	60003912	83,50
850-1200	900	-	-	-	-	-	-	-	-	-	-	60003913	96,00

Classe article : 3G

Classe article : 3G

Classe article : 3G

Classe article : 3G

Classe article : 3G

Classe article : 3G

➤ Stock central. Produit également disponible en livraison Air Express (sous 24h depuis l'Espace Pro).

★ Stock central (stock Beynost 01).

➤ Top Comptoir. Produit également disponible en livraison Air Express (sous 24h depuis l'Espace Pro).

■ Top Comptoir (stock Comptoir de l'Air).

1s Délai indicatif des produits hors stock (en semaine, départ stock central), Beynost (01).

📦 Produit soumis à l'éco taxe. www.france-air.com/DEEE