



## OXEN®

Unité de récupération d'énergie décentralisée dédiée pour des locaux industriels

-   
**ÉCHANGEUR**  
 Double flux  
 croisés
-   
**MOTEUR**  
 Basse  
 consommation
-   
**INSTALLATION**  
 Intérieure
-   
**MONTAGE**  
 Mural
-   
**APPLICATION**  
 Milieu industriel



### ACCÈS PRODUIT EN LIGNE

- > Récupération d'énergie et CTA > Centrales de récupération d'énergie pour application spécifique
- > Industrie

### AVANTAGES

- Unité de ventilation avec récupération d'énergie à installer **sans gaine** directement dans un local.
- Introduction d'air neuf.
- Bas niveau sonore : 54 dB(A) à 3 m.
- Idéal pour rénovation.
- Installation et maintenance aisée.
- Installation facile : produit léger.
- Design primé.



### GAMME

- Débit nominal 1200 m<sup>3</sup>/h.
- Avec ou sans appoint batterie à eau.
- Montage mural.

### APPLICATION / UTILISATION

- Locaux industriels type zone de travail pour opérateurs.

### CONSTRUCTION / COMPOSITION

- **Structure**
  - Enveloppe en polypropylène expansé (EPP).
  - Isolation 20 mm.
- **Motoventilateur :**
  - Type ECM.
- **Récupération de chaleur**
  - Deux échangeurs à flux croisés.
  - Efficacité selon des conditions de fonctionnement.
- **Avec ou sans Batterie à eau d'appoint.**
- **Filtres :**
  - Air soufflé : G4.
  - Air repris : G4.
  - Accessibilité aux filtres aisée.
- **Configuration murale (version plafonnrière en option).**
- **Régulation avec écran tactile : programmation horaire, GTCiabilité (jusqu'à 31 unités) via Tbox.**
- **Possibilité de pilotage de plusieurs appareils en maître esclave.**
- **Sécurité machine : protection antigel échangeur et batterie eau (sonde).**

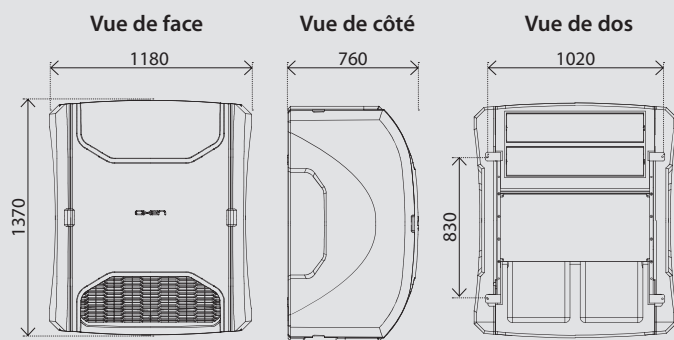


### TEXTE DE PRESCRIPTION

- Disponible sur [www.france-air.com](http://www.france-air.com), rubrique Espace Pro.

### DESCRIPTIF TECHNIQUE

#### • Dimensions



	Poids (kg)
Montage mural	67,2
Montage mural avec batterie à eau en appoint	69,6



#### • Caractéristiques électriques

Alimentation (V)	Nombre de moteur	Fréquence (Hz)	Puissance (W)	Intensité (A)
230	6	50	420	1,9

#### • Caractéristiques moteur électrique pour 1 moteur

Phase	Tension (V)	Fréquence (Hz)	Puissance (W)	Intensité (A)	Vitesse de rotation (tr/mn)	IP protection	Classe d'isolation
Mono	230	50	65	0,3	2650	44	F

## DESCRIPTIF TECHNIQUE

### • Caractéristiques fonctionnelles

Débit d'air (m³/h)	Efficacité (%)	Niveau de pression à 1 m (dB(A))	Portée (m) (isotherme)	T° de soufflage (°C) <sup>(1)</sup>	T° de soufflage (°C) <sup>(2)</sup>
150	92,9	51	2,3	18,2	60,7
300	89,2	53	4,5	17,1	53
550	85,7	57	8,5	16,1	46,1
800	83,4	60	11	15,5	41,9
1000	81,9	62	13	15,1	39,5
1200	80,7	63	15	14,8	37,6

<sup>(1)</sup> Température de soufflage (°C) sans batterie à eau. Température d'air - 7 °C /90 % 20 °C/50 %

<sup>(2)</sup> Température de soufflage (°C) avec batterie à eau. Température d'air - 7 °C /90 % 20 °C/50 %. Régime d'eau 90/70 °C avec température d'air 15 °C

### • Caractéristiques batteries eau chaude

Puissance (kW)	Perte de charge côté eau (kPa)	Perte de charge côté air (kPa)	Débit (m³/h)	Diamètre	Pression max (Mpa)
10,2	7,5	9,4	1200	1/2	1,6

### • Facteur correctif

Température air neuf (°C)	Régime d'eau (°C)					
	90/70	85/65	80/60	75/55	70/50	65/45
0	12,5 kW	10,7 kW	10,8 kW	9,0 kW	9,0 kW	7,4 kW
5	11,7 kW	9,9 kW	10,0 kW	8,3 kW	8,2 kW	6,7 kW
10	10,9 kW	9,2 kW	9,2 kW	7,6 kW	7,4 kW	5,9 kW
15	10,2 kW	8,5 kW	8,4 kW	6,9 kW	6,6 kW	5,2 kW
20	9,4 kW	7,8 kW	7,6 kW	6,1 kW	5,8 kW	4,4 kW

Régime d'eau 90/70 °C avec température d'air 15 °C

### • Niveau sonore

Niveau de pression (dB)*	Bande de fréquence (Hz)							Niveau global	
	63	125	250	500	1 K	2 K	4 K	Lp dB(A)	Lw dB(A)
	46	49	48,9	44,5	46,2	48,3	46,5	54	67,3

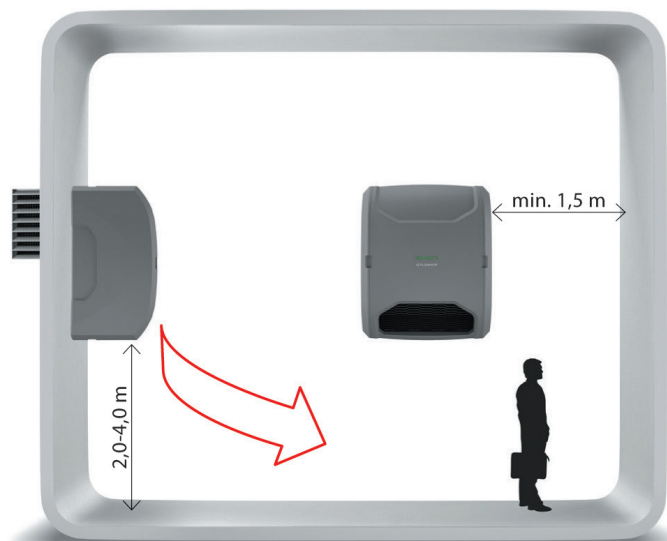
\* Lp dB(A) à 3 m directivité 2 à 1 200 m³/h

### • Limites d'utilisation

- Installation intérieure uniquement.
- Température ambiante entre + 5 °C et 45 °C.
- Température air neuf - 40 °C.
- Humidité jusqu'à 60 %.
- Température max entrée d'eau : 95 °C.

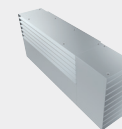
## INSTALLATION

### • Installation murale

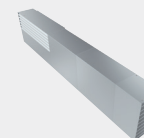


## ACCESSOIRE

### • Prise sortie d'air murale



### • Rallonge murale



### • Régulation T Box