



Tarifs p. 1309

PACKS HÔTEL

Grilles et manchette télescopique pour Hégoa® 2 et Hégoa® ECM

MATÉRIAU

Aluminium

OPTION

PEINTURE

Autres teintes RAL



ACCÈS PRODUIT EN LIGNE

> Eau glacée/Climatisation > Climatisation à eau glacée
> Ventilateurs

AVANTAGES

- Diffusion optimisée.
- Réglage de la portée grâce aux déflecteurs arrières.
- Dimensions spécialement conçues pour les Hégoa® 2 / Hégoa® ECM.
- Manchette télescopique facilitant l'installation.

GAMME

- Débit : 200 à 650 m³/h.
- Grilles compatibles avec tailles 1 à 7 des ventilateurs Hégoa® 2 / Hégoa® ECM.
- 3 types de grilles :
 - Grille Hôtel "soufflage" : grille de soufflage horizontale ; disponible en 5 dimensions.
 - Grille Hôtel "reprise dessous" : grille de soufflage dessus et grille de reprise dessous ; disponible en 5 dimensions.
 - Grille Hôtel "reprise côtés" : grille de soufflage au centre et grille de reprise sur les côtés, disponible en 2 dimensions.

APPLICATION / UTILISATION

- Climatisation et diffusion dans les chambres d'hôtels.

CONSTRUCTION / COMPOSITION

- Grilles Hôtel "soufflage" :
 - Encadrement et barres frontales horizontales en aluminium extrudé.
 - Ailettes déflectrices à l'arrière (soufflage) assurant une meilleure maîtrise de la portée.
 - Fixation par clips sur la manchette de raccordement.
 - Finition : Blanc RAL 9010.
- Grilles Hôtel "reprise dessous" et "reprise côtés" :
 - Encadrement et barres frontales horizontales en aluminium extrudé pour la partie soufflage.
 - Ailettes déflectrices à l'arrière (soufflage) assurant une meilleure maîtrise de la portée.
 - Encadrement et barres frontales inclinées en aluminium extrudé pour la partie reprise.
 - Fixation par clips sur la manchette de raccordement.
 - Finition : Blanc RAL 9010.
- Manchette :
 - Manchette télescopique en tôle d'acier galvanisée.
 - Dimensions mini/maxi : 500-780 mm.

OPTION

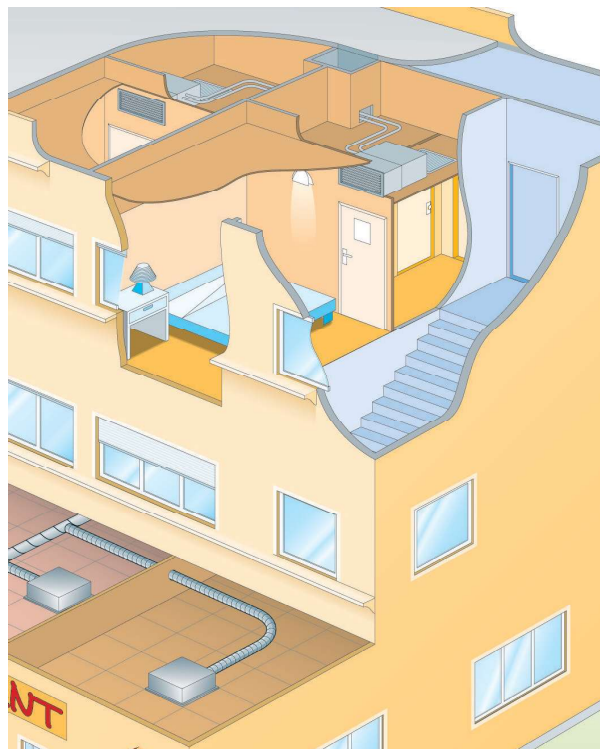
- Manchette télescopique : isolation 12 mm

CONDITIONNEMENT

- Grille : emballage individuel sous film plastique.
- Manchette : emballage en carton.

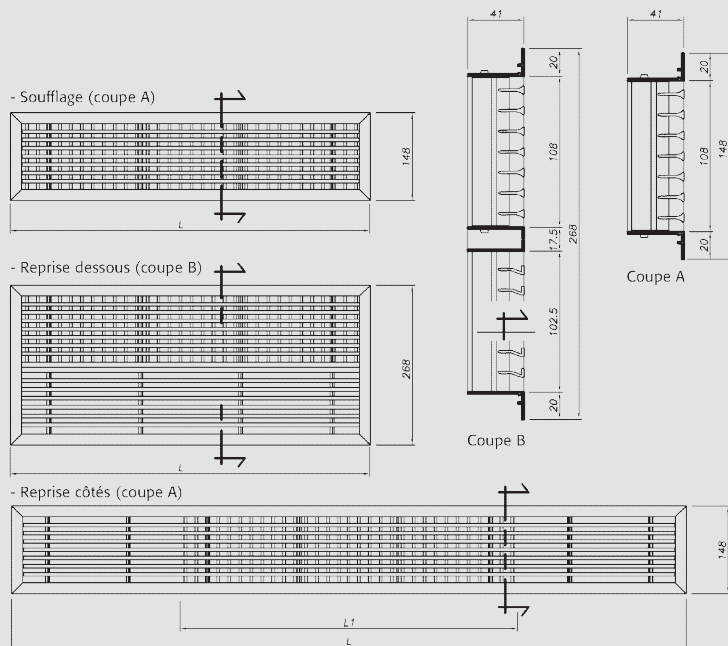
TEXTE DE PRESCRIPTION

- Disponible sur www.france-air.com, rubrique Espace Pro.



DESCRIPTIF TECHNIQUE

- Encombres, réservation
- Dimensions grilles

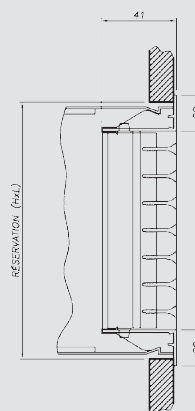
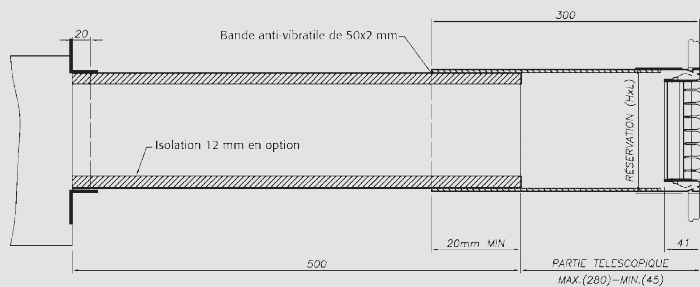


La grille (de soufflage ou de reprise dessous) peut se monter directement sur le ventilo-convecteur, grâce à la bride de raccordement.

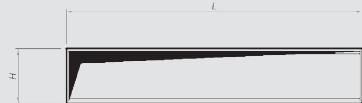
	Grille	L (mm)	L1 (mm)
Soufflage	290 x 128	310	-
	390 x 128	410	-
	590 x 128	610	-
	790 x 128	810	-
	990 x 128	1010	-
Reprise dessous	290 x 248	310	-
	390 x 248	410	-
	590 x 248	610	-
	790 x 248	810	-
Reprise côtés	580 x 128	600	250
	780 x 128	800	350

- Réservations grilles et manchette télescopique

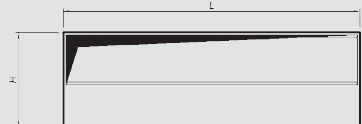
Une bride de raccordement permet de monter sur le ventilo-convecteur Hégoa® 2 / Hégoa® ECM.



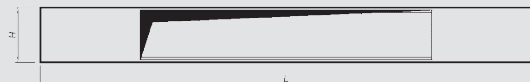
Réservation manchette + grille "soufflage"



Réservation manchette + grille "reprise dessous"



Réservation manchette + grille "reprise côtés"



	Grille	L (mm)	H (mm)
Soufflage	290 x 128	295	135
	390 x 128	395	135
	590 x 128	595	135
	790 x 128	795	135
	990 x 128	995	135
Reprise dessous	290 x 248	295	255
	390 x 248	395	255
	590 x 248	595	255
	790 x 248	795	255
Reprise côtés	580 x 128	585	135
	780 x 128	785	135

DESCRIPTIF TECHNIQUE

• Caractéristiques

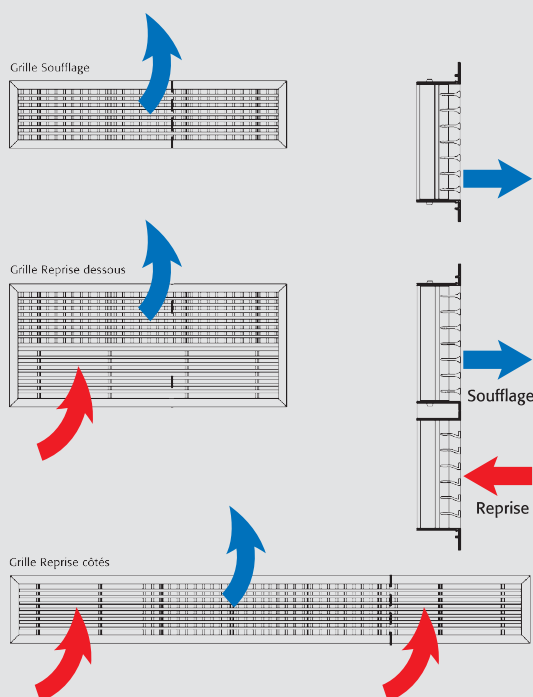
- Données aérauliques

Hégoa 2	Grilles	Ak (m ²)	Débit du ventilo-convecteur		Portée (m)	Perte de charge max	Niveau sonore
			Moyen	Max			
Taille 1	290 x 128	0,01469	175 m ³ /h	220 m ³ /h	4,1/5,2	4 Pa	< 20 dB(A)
Taille 2	390 x 128	0,02013	220 m ³ /h	295 m ³ /h	4,4/6	11 Pa	29 dB(A)
Taille 3	590 x 128	0,03102	270 m ³ /h	385 m ³ /h	4,4/6,3	3 Pa	< 20 dB(A)
Taille 4	590 x 129	0,03102	335 m ³ /h	485 m ³ /h	4/6	7 Pa	< 20 dB(A)
Taille 5	790 x 127	0,04191	495 m ³ /h	650 m ³ /h	7/9,1	6 Pa	28 dB(A)
Taille 6	790 x 128	0,04191	590 m ³ /h	760 m ³ /h	8,3/10,7	6 Pa	28 dB(A)
Taille 7	990 x 128	0,05279	735 m ³ /h	925 m ³ /h	9,2/11,	6 Pa	28 dB(A)

- Données acoustiques

Se référer aux niveaux sonores des ventilo-convecteurs.

• Principe de soufflage et de reprise



• Principes de sélection

- La dimension de la grille est fonction de la taille du ventilo-convecteurs Hégoa® 2/ Hégoa® ECM et du type de grille ("soufflage", "reprise dessous" ou "reprise côté").
- La dimension de la manchette est fonction de la taille du ventilo-convecteur uniquement : manchette identique pour les trois types de grilles (manchette raccordée sur le soufflage uniquement).

MONTAGE ET RACCORDEMENT

- Fixation par clips de la grille sur la manchette télescopique.
- A noter : seule la partie soufflage est raccordée à la manchette. La reprise s'effectue en vrac dans le faux-plafond.
- Prévoir un accès pour la maintenance des filtres.



Installation de grilles LAC 40 - Villa Augusta