

Tarifs p. 1494

PANDORA® ISO

Ouvrant d'amenée d'air en façade multi-lames isolées

PANDORA® ISO P

Ouvrant d'amenée d'air en façade multi-lames isolation renforcée

- DIMENSIONS** Dimensions sur mesure possible
- PERFORMANCE** Très bonne étanchéité à l'air
- ESTHÉTISME** Possibilité de laquage toutes teintes RAL
- MÉCANISME** Pneumatique / Électrique
- ISOLATION** Acoustique et thermique renforcées



ACCÈS PRODUIT EN LIGNE

- > Protection incendie et désenfumage > Désenfumage
- > Désenfumage naturel - amenée d'air

AVANTAGES

- Conception multi-lames permettant un encombrement réduit lors de l'ouverture.
- Esthétique soignée.
- Très bonne étanchéité à l'air joint sur lame et pourtour de l'ouvrant de façade.
- Très bonne isolation acoustique.
- Version isolation thermique renforcée (ISO P).
- Conforme à la NF S 61 937-8.

GAMME

- Pandora ISO : version avec une très bonne étanchéité à l'air (joint sur lame et pourtour) et bonne isolation acoustique.
- Pandora ISO P : version avec isolation thermique renforcée.
- Deux versions possibles :

| Version | Déclenchement | Réarmement |
|-------------|--------------------------|-------------------|
| Électrique | Bobine électromagnétique | Moteur 24/48 V |
| Pneumatique | Vérin pneumatique | Vérin pneumatique |

DÉSIGNATION

Pand Iso 24E FDCU M 350 x 370
 Pand Iso P Déclinaison du mécanisme Dimension FDCU/FDCB contacts début et fin de course unipolaires ou bipolaires M = électrique moteur de réarmement

E : émission
 R : rupture
 PNEU = pneumatique

APPLICATION / UTILISATION

- Désenfumage mécanique ou naturel des locaux.
- Utilisation en ERP, IGH et habitat collectif.
- Adaptée pour une utilisation dans tout type de bâtiment.
- S'installe sur tout type de paroi.

TEXTE DE PRESCRIPTION

- Disponible sur www.france-air.com, rubrique Espace Pro.

CONSTRUCTION / COMPOSITION

- Cadre en aluminium extrudé anodisé naturel.
- Lames double peau en aluminium extrudé et équipées d'un joint d'étanchéité en caoutchouc.

OPTIONS

- Dimensions sur mesure, uniquement sur la largeur : nous consulter.
- Autres teintes RAL : nous consulter.



DESCRIPTIF TECHNIQUE

- Gammes dimensionnelles et surfaces libres (dm²)

- Version électrique :

| Nb de lames | H (mm) | ISO | ISO P | ISO | ISO P | ISO | ISO P | ISO | ISO P | ISO | ISO P | ISO | ISO P | ISO | ISO P | ISO | ISO P | ISO | ISO P | ISO | ISO P | ISO | ISO P | | |
|-------------|--------|------|-------|------|-------|------|-------|------|-------|------|-------|------|-------|------|-------|------|-------|------|-------|------|-------|-------|-------|-------|------|
| L (mm) | | 320 | 400 | 500 | 600 | 700 | 800 | 900 | 1000 | 1100 | 1200 | 1300 | 1400 | | | | | | | | | | | | |
| 12 | 1102 | 17,7 | 14,4 | 24,7 | 20,4 | 33,2 | 27,7 | 41,7 | 35,0 | 50,2 | 42,3 | 58,7 | 49,6 | 67,2 | 56,9 | 75,6 | 64,2 | 84,1 | 71,4 | 92,6 | 78,7 | 101,1 | 86,0 | 109,6 | 93,3 |
| 11 | 1014 | 16,1 | 13,0 | 22,5 | 18,6 | 30,3 | 25,2 | 38,0 | 31,9 | 45,8 | 38,6 | 53,6 | 45,3 | 61,4 | 51,9 | 69,1 | 58,6 | 76,9 | 65,3 | 84,7 | 71,9 | 92,4 | 78,6 | 100,2 | 85,3 |
| 10 | 926 | 14,4 | 11,6 | 20,2 | 16,7 | 27,3 | 22,7 | 34,4 | 28,8 | 41,4 | 34,9 | 48,5 | 40,9 | 55,5 | 47,0 | 62,6 | 53,0 | 69,7 | 59,1 | 76,7 | 65,2 | 83,8 | 71,2 | 90,8 | 77,3 |
| 9 | 838 | 12,7 | 10,2 | 18,0 | 14,8 | 24,4 | 20,2 | 30,7 | 25,7 | 37,1 | 31,1 | 43,4 | 36,6 | 49,7 | 42,0 | 56,1 | 47,5 | 62,4 | 52,9 | 68,8 | 58,4 | 75,1 | 63,8 | 81,5 | 69,3 |
| 8 | 750 | 11,1 | 8,9 | 15,8 | 12,9 | 21,4 | 17,8 | 27,0 | 22,6 | 32,7 | 27,4 | 38,3 | 32,3 | 43,9 | 37,1 | 49,6 | 41,9 | 55,2 | 46,8 | 60,8 | 51,6 | 66,5 | 56,4 | 72,1 | 61,3 |
| 7 | 662 | 9,4 | 7,5 | 13,5 | 11,0 | 18,5 | 15,3 | 23,4 | 19,5 | 28,3 | 23,7 | 33,2 | 27,9 | 38,1 | 32,1 | 43,1 | 36,4 | 48,0 | 40,6 | 52,9 | 44,8 | 57,8 | 49,0 | 62,7 | 53,2 |
| 6 | 574 | 7,7 | 6,1 | 11,3 | 9,2 | 15,5 | 12,8 | 19,7 | 16,4 | 23,9 | 20,0 | 28,1 | 23,6 | 32,3 | 27,2 | 36,5 | 30,8 | 40,8 | 34,4 | 45,0 | 38,0 | 49,2 | 41,6 | 53,4 | 45,2 |
| 5 | 486 | 6,1 | 4,7 | 9,1 | 7,3 | 12,6 | 10,3 | 16,1 | 13,3 | 19,5 | 16,3 | 23,0 | 19,3 | 26,5 | 22,3 | 30,0 | 25,2 | 33,5 | 28,2 | 37,0 | 31,2 | 40,5 | 34,2 | 44,0 | 37,2 |
| 4 | 398 | 4,4 | 3,3 | 6,8 | 5,4 | 9,6 | 7,8 | 12,4 | 10,2 | 15,2 | 12,5 | 18,0 | 14,9 | 20,7 | 17,3 | 23,5 | 19,7 | 26,3 | 22,1 | 29,1 | 24,5 | 31,9 | 26,8 | 34,6 | 29,2 |
| 3 | 310 | 2,9 | 2,1 | 4,6 | 3,5 | 6,7 | 5,3 | 8,7 | 7,1 | 10,8 | 8,8 | 12,9 | 10,6 | 14,9 | 12,4 | 17,0 | 14,1 | 19,1 | 15,9 | 21,1 | 17,7 | 23,2 | 19,4 | 25,3 | 21,2 |

Pour les versions motorisées, retirer 0,6 dm² à la surface libre de l'ouvrant de façade sans moteur.

- Version pneumatique :

| Nb de lames | H (mm) | ISO | ISO P | ISO | ISO P | ISO | ISO P | ISO | ISO P | ISO | ISO P | ISO | ISO P | ISO | ISO P | ISO | ISO P | ISO | ISO P | ISO | ISO P | ISO | ISO P | |
|-------------|--------|------|-------|------|-------|------|-------|------|-------|------|-------|-------|-------|-------|-------|-------|-------|-------|-------|-----|-------|-----|-------|--|
| L (mm) | | 350 | 400 | 500 | 600 | 700 | 800 | 900 | 1000 | 1100 | 1200 | 1300 | 1400 | | | | | | | | | | | |
| 21 | 1894 | 35,9 | 30,2 | 43,1 | 36,3 | 57,3 | 48,5 | 71,6 | 60,6 | 85,8 | 72,8 | 100,1 | 84,9 | 114,3 | 97,1 | 128,6 | 109,2 | 138 | 117,7 | | | | | |
| 20 | 1806 | 34,1 | 28,6 | 40,9 | 34,4 | 54,4 | 46 | 68 | 57,6 | 81,6 | 69,1 | 95,1 | 80,7 | 108,7 | 92,3 | 122,3 | 103,8 | 131 | 111,9 | | | | | |
| 19 | 1718 | 32,2 | 27,1 | 38,7 | 32,6 | 51,6 | 43,5 | 64,4 | 54,5 | 77,3 | 65,5 | 90,2 | 76,5 | 103,1 | 87,5 | 116 | 98,5 | 125 | 106,2 | | | | | |
| 18 | 1630 | 30,4 | 25,5 | 36,5 | 30,7 | 48,7 | 41,1 | 60,9 | 51,5 | 73,1 | 61,9 | 85,3 | 72,3 | 97,5 | 82,7 | 109,7 | 93,1 | 118 | 100,4 | | | | | |
| 17 | 1542 | 28,5 | 23,9 | 34,3 | 28,8 | 45,8 | 38,6 | 57,3 | 48,5 | 68,8 | 58,3 | 80,4 | 68,1 | 91,9 | 77,9 | 103,4 | 87,7 | 111,5 | 94,6 | | | | | |
| 16 | 1454 | 26,7 | 22,3 | 32,1 | 26,9 | 42,9 | 36,2 | 53,8 | 45,4 | 64,6 | 54,7 | 75,4 | 63,9 | 85,6 | 73,1 | 97,1 | 82,4 | 104 | 88,9 | | | | | |
| 15 | 1366 | 24,8 | 20,7 | 29,9 | 25,1 | 40 | 33,7 | 50,2 | 42,4 | 60,4 | 54 | 70,5 | 59,7 | 80,7 | 68,4 | 90,8 | 77 | 68 | 83,1 | | | | | |
| 14 | 1278 | 23 | 19,1 | 27,7 | 23,2 | 37,2 | 31,3 | 46,6 | 39,3 | 56,1 | 47,4 | 65,6 | 55,5 | 75,1 | 63,6 | 84,6 | 71,6 | 91,2 | 77,3 | | | | | |
| 13 | 1190 | 21,1 | 17,6 | 25,5 | 21,3 | 34,3 | 28,8 | 43,1 | 36,3 | 51,9 | 43,8 | 60,7 | 51,3 | 69,5 | 58,8 | 78,3 | 66,3 | 84,4 | 71,5 | | | | | |
| 12 | 1102 | 19,2 | 16 | 23,3 | 19,4 | 31,4 | 26,3 | 39,5 | 33,3 | 47,6 | 40,2 | 55,8 | 47,1 | 63,9 | 54 | 72 | 60,9 | 77,7 | 65,8 | | | | | |
| 11 | 1014 | 17,4 | 14,4 | 21,1 | 17,6 | 28,5 | 23,9 | 36 | 30,2 | 43,4 | 36,6 | 50,8 | 42,9 | 58,3 | 49,2 | 65,7 | 55,6 | 70,9 | 60 | | | | | |
| 10 | 926 | 15,5 | 12,8 | 18,9 | 15,7 | 25,7 | 21,4 | 32,4 | 27,2 | 39,2 | 32,9 | 45,9 | 38,7 | 52,7 | 44,4 | 59,4 | 50,2 | 64,1 | 54,2 | | | | | |
| 9 | 838 | 13,7 | 11,2 | 16,7 | 13,8 | 22,8 | 19 | 28,8 | 24,1 | 34,9 | 29,3 | 41 | 34,5 | 47 | 39,7 | 53,1 | 44,8 | 57,4 | 48,4 | | | | | |
| 8 | 750 | 11,8 | 9,6 | 14,5 | 11,9 | 19,9 | 16,5 | 25,3 | 21,1 | 30,7 | 25,7 | 36,1 | 30,3 | 41,4 | 34,9 | 46,8 | 39,5 | 50,6 | 42,7 | | | | | |
| 7 | 662 | 10 | 8,1 | 12,3 | 10,1 | 17 | 14,4 | 21,7 | 18,1 | 26,4 | 22,1 | 31,1 | 26,1 | 35,8 | 30,1 | 40,5 | 34,1 | 43,8 | 36,9 | | | | | |
| 6 | 574 | 8,1 | 6,5 | 10,1 | 8,2 | 14,1 | 11,6 | 18,2 | 15 | 22,2 | 18,5 | 26,2 | 21,9 | 30,2 | 25,3 | 34,3 | 28,7 | 37,1 | 31,1 | | | | | |

PANDORA® ISO
 PANDORA® ISO P

DESCRIPTIF TECHNIQUE

- Version pneumatique (suite) :

| | | | | | | | | | | | | | | | | | |
|-------------|------------------|-------|-------|-------|-------|-------|-------|-------|-------|-------|-------|-------|-------|-------|-------|-------|-------|
| 21 | 1894 | 152,8 | 129,9 | 167,1 | 142 | 185,6 | 157,8 | 199,8 | 170 | 214,4 | 182,1 | 228,3 | 194,3 | 242,6 | 206,4 | 256,8 | 218,6 |
| 20 | 1806 | 145,4 | 123,5 | 158,9 | 135,1 | 176,6 | 150,1 | 190,1 | 161,7 | 203,7 | 173,3 | 217,3 | 184,8 | 230,8 | 196,4 | 244,4 | 208 |
| 19 | 1718 | 137,9 | 117,2 | 150,8 | 128,1 | 167,5 | 142,4 | 180,4 | 153,4 | 193,3 | 164,4 | 206,2 | 175,4 | 219,1 | 186,4 | 232 | 197,4 |
| 18 | 1630 | 130,5 | 110,8 | 142,7 | 121,2 | 158,5 | 134,7 | 170,7 | 145,1 | 182,9 | 155,5 | 195,2 | 166 | 207,4 | 176,4 | 219,6 | 186,8 |
| 17 | 1542 | 123 | 104,4 | 134,5 | 114,3 | 149,5 | 124 | 161 | 136,9 | 172,6 | 145,7 | 184,1 | 156,5 | 195,6 | 166,3 | 207,1 | 176,2 |
| 16 | 1454 | 115,6 | 98,1 | 126,4 | 107,3 | 140,5 | 119,3 | 151,3 | 128,6 | 162,2 | 137,8 | 172 | 147,1 | 183,9 | 156,3 | 194,7 | 165,6 |
| 15 | 1366 | 108,1 | 91,7 | 118,3 | 100,4 | 131,5 | 111,7 | 141,6 | 120,3 | 151,8 | 129 | 162 | 137,6 | 172,1 | 146,3 | 182,3 | 155 |
| 14 | 1278 | 100,7 | 85,4 | 110,1 | 93,5 | 122,5 | 104 | 131,9 | 112 | 141,4 | 120,1 | 150,9 | 128,2 | 160,4 | 136,3 | 169,9 | 144,4 |
| 13 | 1190 | 93,2 | 79 | 102 | 86,5 | 113,5 | 96,3 | 122,2 | 103,8 | 131 | 111,3 | 139,8 | 118,8 | 148,6 | 126,3 | 157,4 | 133,7 |
| 12 | 1102 | 85,8 | 72,7 | 93,9 | 79,6 | 104,4 | 88,6 | 112,6 | 95,5 | 120,7 | 102,4 | 128,8 | 109,3 | 136,9 | 116,2 | 145 | 123,1 |
| 11 | 1014 | 78,3 | 66,3 | 85,8 | 72,6 | 95,4 | 80,9 | 102,9 | 87,2 | 110,3 | 93,5 | 117,7 | 99,9 | 125,1 | 106,2 | 132,6 | 112,5 |
| 10 | 926 | 70,9 | 60 | 77,6 | 65,7 | 86,4 | 73,2 | 93,2 | 78,9 | 99,9 | 84,7 | 106,7 | 90,4 | 113,4 | 96,2 | 120,2 | 101,9 |
| 9 | 838 | 63,4 | 53,6 | 69,5 | 58,8 | 77,4 | 65,5 | 85,3 | 70,7 | 89,5 | 75,8 | 95,6 | 81 | 101,7 | 86,2 | 107,7 | 91,3 |
| 8 | 750 | 56 | 47,2 | 61,4 | 51,8 | 68,4 | 57,8 | 73,8 | 62,4 | 79,1 | 67 | 84,5 | 71,6 | 89,9 | 76,1 | 95,3 | 80,7 |
| 7 | 662 | 48,5 | 40,9 | 53,2 | 44,9 | 59,4 | 50,1 | 64,1 | 54,1 | 68,8 | 58,1 | 73,5 | 62,1 | 78,2 | 66,1 | 82,9 | 70,1 |
| 6 | 574 | 41,1 | 34,5 | 45,1 | 38 | 50,3 | 42,4 | 54,4 | 45,8 | 58,4 | 49,3 | 62,4 | 52,7 | 66,4 | 56,1 | 70,5 | 59,5 |
| Nb de lames | H (mm) L (mm) | ISO | | ISO P | | ISO | | ISO P | | ISO | | ISO P | | ISO | | ISO P | |
| | | 1200 | | 1300 | | 1400 | | 1500 | | 1600 | | 1700 | | 1800 | | 1900 | |

• **Conformité**

- Produit conforme à la NFS 61 937-1 : dispositifs actionnés de sécurité.
- Produit conforme à la NFS 61 937-8 : ouvrants télécommandés d'amenée d'air.

• **Mécanisme**

| Version | Déclenchement | Réarmement |
|-------------|--------------------------|-------------------|
| Électrique | Bobine électromagnétique | Moteur 24/48 V |
| Pneumatique | Vérin pneumatique | Vérin pneumatique |

• **Version électrique**

- Bobine électromagnétique de déclenchement à émission ou rupture de courant :
- Tension : 24 Vcc ou 48 Vcc (courant continu).
- Puissance : émission = 3,5 W.
- Puissance : rupture = 1,6 W.

• **Moteur de réarmement**

- Tension = 24/48 Vcc/Vac (courant alternatif).
- Puissance = 10 W.

• **Version pneumatique**

- Vérin pneumatique pour l'ouverture et la fermeture :
- Entrée télécommande : pression mini = 4 bar.
- Entrée télécommande : volume gaz = 0,21 normo-litres.
- **Isolation thermique des lames** :
- 2,44 W/m²/K.

• Les contacteurs sont positionnés en bas à gauche, en face arrière de l'avant de façade.

• La livraison est possible avec ou sans FDCU, cependant, le montage des FDCU sur site est déconseillé car compliqué à mettre en œuvre.

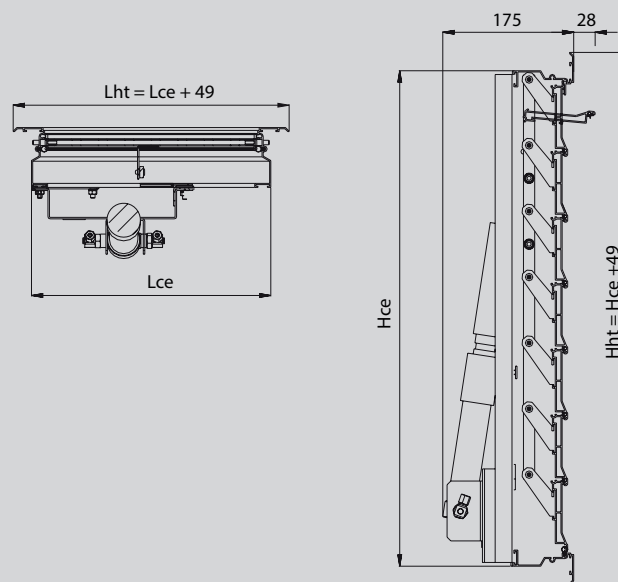
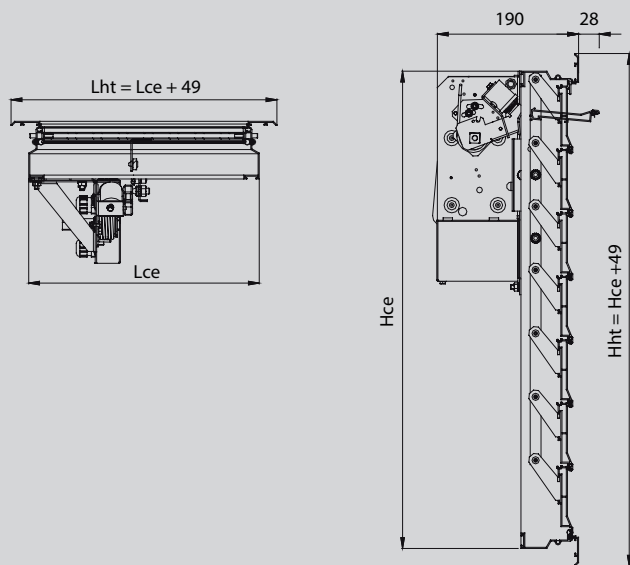
MONTAGE ET RACCORDEMENT

• **Version électrique**

| Cotes | Réservation avec précadre | Réservation sans précadre | Cotes hors-tout |
|-------|---------------------------|---------------------------|-----------------|
| Lce | Lr = Lce + 30 | Lr = Lce + 10 | Lht = Lce + 49 |
| Hce | Hr = Hce + 30 | Hr = Hce + 10 | Hht = Hce + 49 |

• **Version pneumatique**

| Cotes | Réservation avec précadre | Réservation sans précadre | Cotes hors-tout |
|-------|---------------------------|---------------------------|-----------------|
| Lce | Lr = Lce + 30 | Lr = Lce + 10 | Lht = Lce + 49 |
| Hce | Hr = Hce + 30 | Hr = Hce + 10 | Hht = Hce + 49 |



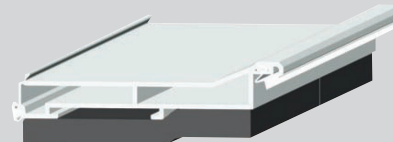
• **Isolation thermique des lames**

- Version Pandora ISO



- Version Pandora ISO P

- Mousse isolante apposée sur l'intérieur des lames.
- Coefficient d'isolation des lames = 1,50 W/m²/K.



ACCESSOIRES

• **Cadre de scellement** (option recommandée)

• **Grille d'habillage Cyclades 3**
Voir p. 1 495

PANDORA® ISO
PANDORA® ISO P