



Tarifs : nous consulter



GAMMA® 400°

Groupe moto-ventilateur à transmission F400-120
Jusqu'à 100 000 m³/h

INSTALLATION En toiture, en gaine	MONTAGE Rejet à orientation multiple	ENTRAÎNEMENT Poulies courroies	TYPE/VERSION Centrifuge Turbine à réaction	APPLICATION Confort Désenfumage



ACCÈS PRODUIT EN LIGNE

> Protection incendie et désenfumage > Ventilation de désenfumage 400°/2h > Groupes moto-ventilateur

AVANTAGES

- Agréé F400-120.
- Construction robuste.
- Débit de 25 000 à 100 000 m³/h.

GAMME

- Gamme composée de 6 tailles : 800, 900, 1 000, 1 120, 1 250, 1 400 (simple ouïe à réaction).
- Débits : de 25 000 à 100 000 m³/h.
- Motorisation:
 - moteur 1 vitesse tri 50 Hz.
 - moteur 2 vitesses tri 4/8 DAH.
 - moteur 2 vitesses tri 4/6 Bobinages indépendants.

APPLICATION / UTILISATION

- Désenfumage IGH/ERP, réseaux à fortes pertes de charges et débits élevés.

CONDITIONNEMENT

- Livré en caisse claire voie.

TEXTE DE PRESCRIPTION

- Disponible sur www.france-air.com, rubrique Espace Pro.

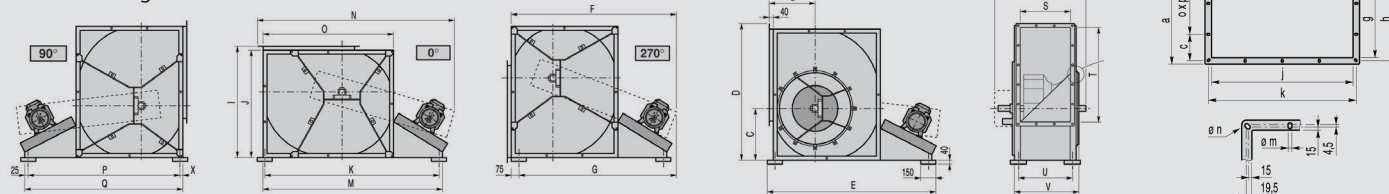
CLASSEMENT AU FEU - MARQUAGE CE

- Agréé Confort - Désenfumage.
- Agrément F400-120 : extraction à 400 °C pendant 2 heures selon la norme EN 12101-3.
- Certificat de conformité CE délivré par le CTICM.

DESCRIPTIF TECHNIQUE

• Encombrements, réservations et poids

- Moteur en ligne 800 et 900



Rotation directe

Type	A	B	C	D	E	F	G	I	J	K	M	N	O	P	Q	S	T	U	V	W		X	Poids sans moteur (kg)
																				LB	HB		
800	806	534	598	1 508	1 941	1 982	1 691	1 256	1 216	1 995	2 045	2 217	1 470	1 741	1 791	525	1 007	589	664	865	880	25	279
900	911	597	671	1 685	2 099	2 138	1 841	1 406	1 366	2 173	2 223	2 402	1 645	1 891	1 941	587	1 130	651	726	946	924	25	341

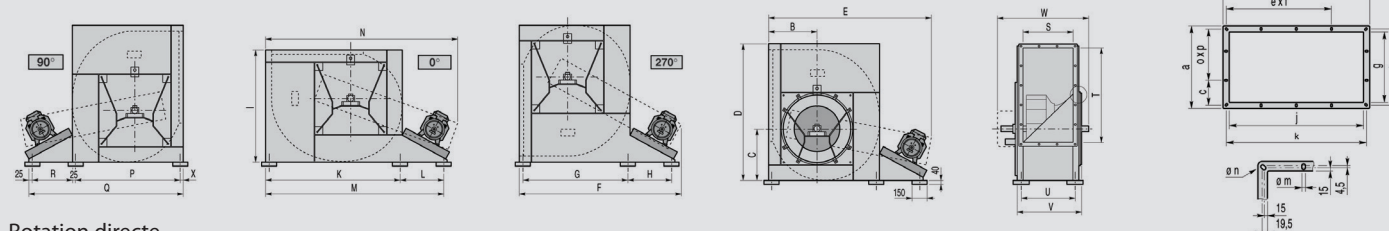
Dimensions en mm.

Bride de refoulement

Type	a	b	c	e	f	g	h	j	k	m	n	p
800	613	1 095	230	5	212	533	573	1 015	1 056	10	10	153
900	675	1 218	255	5	236	595	632	1 138	1 175	10	10	165

Dimensions en mm.

- Moteur sur le côté de 1000 à 1400



Rotation directe

Type	A	B	C	D	E	F	G	H	I	K	L	M	N	P	Q	R	S	T	U	V	W	X	Poids sans moteur (kg)
1120	1 000	835	879	2 099+140	3 200	3 200	1 575	1 575	1 884+140	1 675	1 675	-	3 400	1 575	3 200	-	710	1 120	770	837	1 020	25	498
1250	1 120	920	986	2 357+120	3 400	3 400	1 675	1 675	2 099+120	1 825	1 825	-	3 700	1 675	3 400	-	800	1 250	860	927	1 120	25	580
1400	1 250	1 010	1 110	2 660+140	3 600	3 600	1 775	1 775	2 340+140	1 925	1 925	-	3 900	1 775	3 600	-	900	1 400	960	1 027	1 230	25	770

Dimensions en mm.

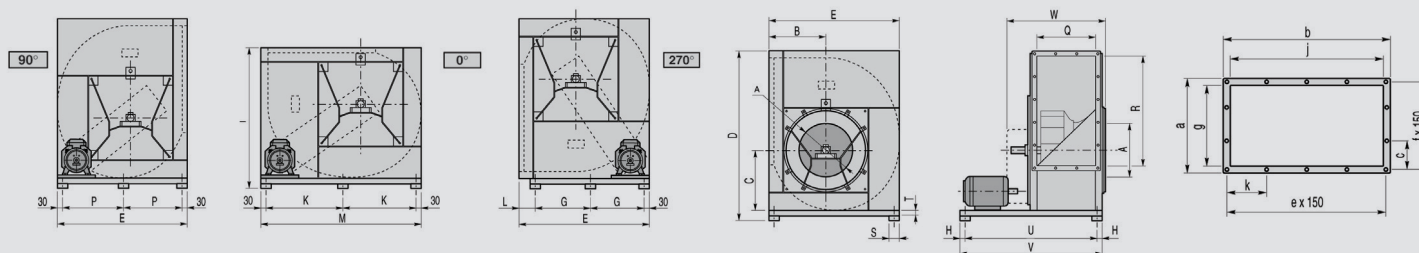
Bride de refoulement

Type	a	b	c	e	f	g	h	j	k	m	n	p
1000	770	1 367	245	6	220	670	-	1 267	-	12	12	280
1120	810	1 220	-	7	150	710	770	1 120	1 180	15	-	150
1250	900	1 350	-	8	150	800	860	1 250	1 310	15	-	150
1400	1 000	1 500	-	9	150	900	960	1 400	1 460	15	-	150

Dimensions en mm.

DESCRIPTIF TECHNIQUE

- Moteur sur le côté de 1120 à 1400



Rotation directe

Type	A	B	C	D	E	G	H	I	K	L	M	P	Q	R	S	T	U	V	W	Poids sans moteur (kg)
1120	1000	835	874	2244	1884	807	20	2029	1020	240	2099	912	710	1120	150	45	1660	1700	1040	353
1250	1120	920	986	2540	2099	907	25	2282	1149	255	2357	1020	800	1250	150	63	1755	1805	1140	421
1400	1250	1010	1110	2863	2340	1021	30	2543	1300	268	2660	1140	900	1400	150	63	1875	1935	1220	555

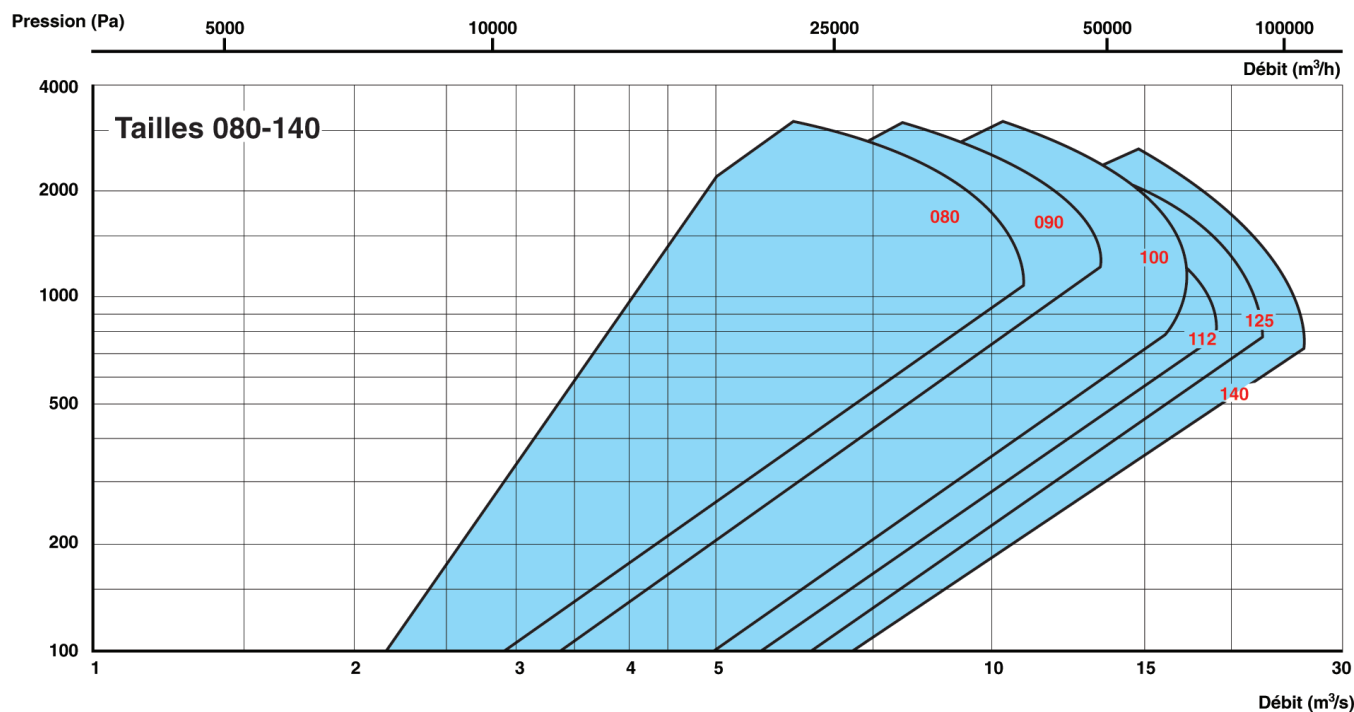
Dimensions en mm.

Bride de refoulement

Type	a	b	c	e	f	g	j	k
1120	810	1220	150	7	4	710	1120	150
1250	900	1350	150	8	5	800	1250	150
1400	1000	1500	150	9	5	900	1400	150

Dimensions en mm.

SÉLECTION



ACCESSOIRES

- **Manchettes souples**
 - Manchettes circulaires pour l'aspiration.
 - Manchettes rectangulaires pour le refoulement.
- **Grillage anti volatile aspiration et refoulement**
- **Contre bride refoulement**
- **Trappes de visite**
 - Accès à la turbine. 5 positions possibles.
- **Purge de volute**
 - 5 positions possibles : dépend de la position du refoulement.

GAMMA® 400°