



Tarifs p. 523

BRH

Bouche d'extraction réglable en acier

MATÉRIAU
Acier
RAL 9010

INSTALLATION
Mur / Plafond



ACCÈS PRODUIT EN LIGNE

- > VMC > Bouches d'extraction et/ou de soufflage
- > Extraction



AVANTAGES

- Qualités acoustiques.
- Revêtement résistant aux chocs.

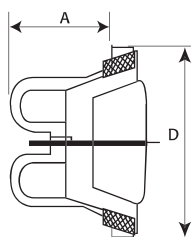
GAMME

- 4 diamètres de raccordement : 100, 125, 160, 200 mm.
- Couleur standard : blanc (peinture époxy RAL 9010).

APPLICATION / UTILISATION

- Locaux tertiaires.
- Montage mural ou plafonnier.

COMPOSITION, ENCOMBREMENT



Modèle	A (mm)	D (mm)	Poids (g)
100	74	134	280
125	85	160	360
160	89	191	470
200	107	241	720

TEXTE DE PRESCRIPTION

- Disponible sur www.france-air.com, rubrique Espace Pro.

DESCRIPTIF TECHNIQUE

• Caractéristiques

Modèle	Débit maxi (m³/h)	Débit maxi (m³/h)
100	10	120
125	20	180
160	20	280
200	30	350

MONTAGE ET RACCORDEMENT

- Montage effectué facilement grâce à la présence d'un cadre de fixation.
- Fixer la collerette sur le conduit et emboîter la bouche par 1/4 de tour.