



INDUSSY® 2

Rideau d'air chaud grand débit pour locaux industriels

ÉNERGIE
Électrique
Eau chaude
Sans chauffage

MOTEUR
Grands débit

PORTÉE
Jusqu'à 8 m

RÉGULATION
Déportée



ACCÈS PRODUIT EN LIGNE

> Chauffage > Locaux industriels > Rideaux d'air chaud

AVANTAGES

- Débits jusqu'à **18 500 m³/h**.
- Installation horizontale ou verticale.
- Assemblage facile des modules entre eux.
- Des performances de chauffage améliorées.
- **Straw-System Technology** pour un flux d'air compact et laminaire.
- Une large gamme d'accessoires.
- Garantie 2 ans.

GAMME

- **Longueurs** : 1,65 m / 2,20 m / 2,75 m.
- **3 énergies** :
 - SC / sans chauffage.
 - EL / chauffage électrique.
 - Puissance de **24,3 kW à 40,5 kW**.
 - EC / chauffage eau chaude.
 - Puissance de **37 kW à 154 kW**.
- **Portée** : Jusqu'à 8 m.

DÉSIGNATION

IN	550	E
INDUSSY	Longueur (mm)	Energie
	1 650	EL : électrique
	2 200	EC : eau chaude
	2 750	SC : sans chauffage

APPLICATION / UTILISATION

- Suppression des entrées d'air froid dans les locaux industriels, halls, hangars, garages.....

CONSTRUCTION / COMPOSITION

- **Enveloppe** :
 - Structure en acier galvanisé blanc RAL 9010.
- **Ventilateur** :
 - Ventilateurs hélicoïdes.
- **Alimentation puissance** :
 - Rideau d'Air Electrique Tri : **400V + N sur batterie / mono 230 V sur moteur**.
 - Rideau d'Air Eau chaude et sans chauffage mono 230 V.
- **Système de régulation** permettant le pilotage des rideaux d'air selon 1 ou plusieurs contacts extérieurs :
 - Sonde de température.
 - Feuillard de porte.
 - Horloge programmable.

TEXTE DE PRESCRIPTION

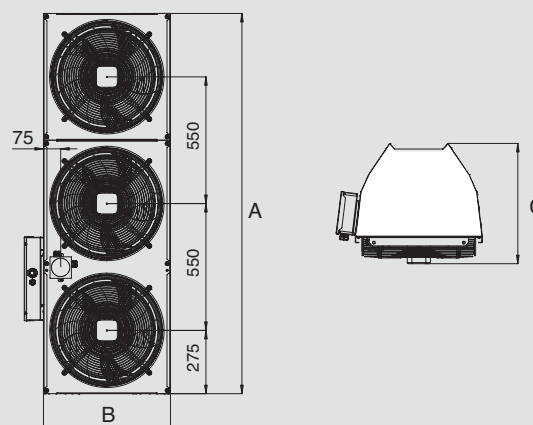
- Disponible sur www.france-air.com, rubrique Espace Pro.

DESRIPTIF TECHNIQUE

• Encombrement, réservation et poids

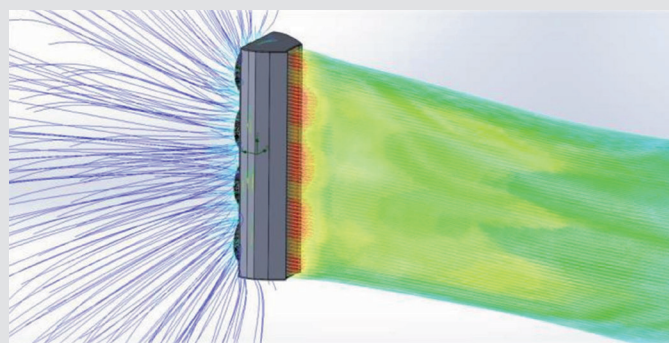
Les 3 tailles de 1,65 m, 2,20 m et 2,75 m peuvent être combinées pour obtenir la longueur ou la hauteur désirée.

Modèle	A (mm) Longueur	B (mm) Largeur	C (mm) Profondeur	Poids (Kg) ss chauffage / élec / eau chaude	Nb. de moteurs
IN 165	1 650	551	521	51 / 55 / 60	3
IN 220	2 200	551	521	69 / 74 / 78	4
IN 275	2 750	551	521	83 / 89 / 98	5



• Straw-System Technology :

Système unique permettant d'améliorer la laminarité du flux grâce à un équilibrage de l'air et la suppression de turbulences.



Installation verticale



Hall d'expédition

DESCRIPTIF TECHNIQUE

• Caractéristiques (électriques, acoustiques...)

Modèle	Portée maximum (m)*	Débit (m³/h)	Niveau sonore dB(A)		Puissance de chauffe (kW)	Nb de moteur du module
			3 m**	5 m		
IN 165 SC	7,5	11 550	67,5	63,0	-	3
IN 165 EC	7,5	10 300	67,5	63,1	91,3***	3
IN 165 EL	7,5	11 500	67,5	63,0	24,3	3
IN 220 SC	8	15 100	69,3	64,9	-	4
IN 220 EC	8	13 700	68,4	64,0	123***	4
IN 220 EL	8	15 100	69,3	64,9	32,4	4
IN 275 SC	7,5	18 500	71,1	66,7	-	5
IN 275 EC	7,5	17 000	70,0	65,5	154***	5
IN 275 EL	7,5	18 500	71,1	66,7	40,5	5

* Distance à laquelle la vitesse d'air passe en dessous des 3 m/s ce qui correspond aux conditions optimales prévues par l'ISO 27327-1.

** Niveau de pression sonore en dB(A) à 3 mètres conformément à EN ISO 3743-1 et 3744.

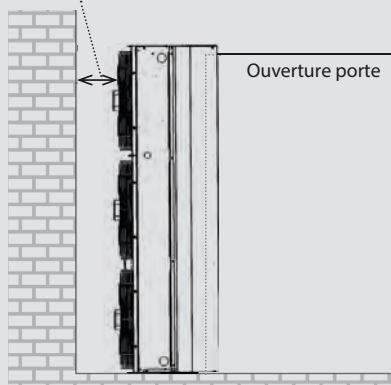
*** Pour eau surchauffée 110/80 °C et température de l'air à 15 °C.

Modèle	Consommations chauffage électrique (V/A)	Consommations des moteurs (V/A)
IN 165 SC	-	230/3,9
IN 220 SC	-	230/5,1
IN 275 SC	-	230/6,5
IN 165 EL	400/35,2	230/3,9
IN 220 EL	400/47	230/5,1
IN 275 EL	400/58,6	230/6,5
IN 165 EC	-	230/3,9
IN 220 EC	-	230/5,1
IN 275 EC	-	230/6,5

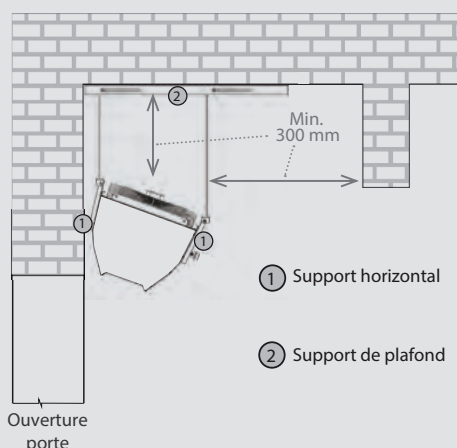
• Limites d'utilisation

- Installation verticale

Min. 300 mm



- Installation horizontale



RÉGULATION

• 3 types de régulation disponibles

Type régulation	RB1 - 7A	STRA1	IC-M
Nombre de vitesses	3	5	5
Chauffage électrique	✓	✗	✓
Chauffage eau	✓	✗	✓
Contact de porte	✓	✓	✓
Mesure température	✓	✗	✓
Timer intégré	✗	✗	✗
Indication ouverture de porte	✓	✗	✗
Protection anti-gel	✓ (en option)	✗	✗
Chainage maître/esclave maximum	Jusqu'à 6	✗	✗
Fonction GTC	Oui (RS485)	✗	✓
Régulation par commande déportée		RB1	
Amperage / Alimentation		7A / 230V	
Peut contrôler jusqu'à		5 moteurs (30 si montage en chaîne)	
Régulation manuelle		STRA1	
Amperage / Alimentation	5A / 230V	7,5A / 230V	16A / 230V
Peut contrôler jusqu'à	3 moteurs	5 moteurs	12 moteurs
Régulation GTC		IC - M	
Amperage / Alimentation	4A / 230V	7A / 230V	16A / 230V
Peut contrôler jusqu'à	3 moteurs	5 moteurs	12 moteurs
Régulation par commande déportée		IC (disponible 2ème semestre 2017)	
Amperage / Alimentation		-	
Peut contrôler jusqu'à		12 moteurs (104 si montage en chaîne)	

OPTIONS / ACCESSOIRES

• Finition zinguée

• Socle permettant pour un ajustement de l'angle du flux d'air (0-20°).



• Supports pour installation.



• Contact de porte

- Utilisé pour mettre en marche ou arrêter le rideau d'air en fonction de l'ouverture et la fermeture des portes.



- Contact sec.

- Vanne 3 voies avec servomoteur.

• Régulation IC disponible 2ème semestre 2017 :

- Commande tactile.

- GTciable.

- Contrôle jusqu'à 12 moteurs (104 si moteur en chaîne).